

2009年12月25日
株式会社リクルート**-2009年11月 派遣スタッフ募集時平均時給調査-****三大都市圏の11月度平均時給は1,439円。
17カ月連続で前年同月比マイナス、調査開始後の最低額に並ぶ。
医療介護・教育系を除く4職種で前年同月を下回る。**

株式会社リクルート(本社:東京都千代田区、代表取締役社長 兼 CEO: 柏木齊)は、当社発行の求人情報サイト『リクナビ派遣』に掲載された求人情報より、2009年11月の「派遣スタッフ募集時平均時給調査」をまとめましたので、ご報告いたします。

【三大都市圏・全体】**○三大都市圏(関東、東海、関西)の平均時給は、1,439円(前年同月1,506円、前月1,447円)**

[3P]

三大都市圏全体の平均時給は前年割れが続く、11月度は、8月度と同じ調査開始後の最低額に。職種別では、オフィスワーク系(前年同月比増減額▲62円、増減率▲4.2%)において3カ月連続で前年同月比マイナス幅の縮小が見られるものの、営業・販売・サービス系(同▲49円、増減率▲3.5%)では、9カ月連続で3%を超える前年同月比マイナスになっている。

【三大都市圏・エリア別】**3エリアともに前年同月比マイナス。関東、関西で、調査開始後の最低額を更新。****○関東の平均時給は1,502円(前年同月1,578円、前月1,512円)**

[7P]

関東全体の平均時給は、18カ月連続で前年同月比マイナス。職種別では、クリエイティブ系の平均時給(前年同月比増減額▲30円、増減率▲1.8%)が調査開始後の最低額を更新した。また、オフィスワーク系(同▲64円、同▲4.1%)、営業・販売・サービス系(同▲59円、同▲4.1%)は、1年を超えて前年割れが続いている。

○東海の平均時給は1,307円(前年同月1,348円、前月1,318円)

[10P]

東海全体の平均時給は、9カ月連続で前年割れ。職種別では、IT・技術系(前年同月比増減額▲53円、増減率▲3.3%)が前年同月比プラスからマイナスに転じたのに加え、オフィスワーク系(同▲77円、同▲5.9%)、営業・販売・サービス系(同▲31円、同▲2.4%)で前年同月比のマイナス幅が1ポイント以上拡大している。

○関西の平均時給は1,332円(前年同月1,382円、前月1,333円)

[13P]

関西全体の平均時給は9カ月連続で前年同月を下回り、そのマイナス幅は2カ月連続で拡大。職種別でも、5職種すべてで前年同月比マイナス、うち3職種でマイナス幅の拡大が見られる。IT・技術系(前年同月比増減額▲71円、増減率▲4.2%)は、調査開始後、この職種での最大のマイナス幅を記録。

【本件に関するお問い合わせ先】https://www.recruit.jp/support/inquiry_press.html

【調査概要】

当社発行の求人情報サイト『リクナビ派遣』に掲載された求人情報より、派遣スタッフの募集時平均時給を集計いたしました。

<集計対象期間について>

2009年10月28日 10:00 ~ 2009年11月25日 10:00

<集計対象職種について>

オフィスワーク系 : 一般事務、営業事務、貿易・国際事務、特許事務、英文事務、通訳・翻訳など
 営業・販売・サービス系 : 営業・企画営業、営業アシスタント、販売、接客・ショールーム・カウンター窓口など
 IT・技術系 : SE・プログラマー・ネットワークエンジニア、運用管理・保守、ユーザーサポート・ヘルプデスクなど
 クリエイティブ系 : デザイナー、Web関連、編集・制作・校正など
 医療介護・教育系 : 医療事務、治験関連、介護関連、看護師・准看護師、研究開発、インストラクター・講師など

※製造・物流・軽作業・その他の職種は、掲載求人件数に変動が大きいいため、集計対象より除外しております。

※2009年9月度調査より、医療・介護系の集計職種範囲を拡大し、医療介護・教育系として平均を算出しております。

<集計対象媒体について>

『リクナビ派遣』 : 派遣の仕事探しの総合求人情報サイト。関東、東海、関西エリアを中心に、全国8版を展開。
<http://rikunabi-haken.yahoo.co.jp>

<エリア区分について>

対象媒体に掲載される求人情報の勤務所在地に準拠し、以下の通りとしました。

関東 : 東京都、神奈川県、千葉県、埼玉県、茨城県、栃木県、群馬県、山梨県
 東海 : 愛知県、三重県、岐阜県、静岡県
 関西 : 大阪府、兵庫県、京都府、奈良県、滋賀県、和歌山県

<集計対象件数>

掲載の求人情報延べ件数を集計。

2009年11月 97,174件

	関東	東海	関西
オフィスワーク系	22,465	3,531	8,070
営業・販売・サービス系	24,540	5,334	8,062
IT・技術系	6,570	1,463	2,648
クリエイティブ系	3,431	570	1,028
医療介護・教育系	5,529	847	3,086
全体	62,535	11,745	22,894

<(参考)集計対象件数の推移>

		1月	2月	3月	4月	5月	6月	7月	8月	9月	10月	11月	12月
関東	2007年		227,751	254,898	225,343	236,820	209,627	193,383	246,370	247,691	279,038	212,618	198,485
	2008年	195,308	241,819	276,791	310,216	200,279	205,833	228,671	150,099	173,306	220,596	143,885	130,405
	2009年	104,184	93,759	86,185	82,436	41,378	56,884	74,265	49,734	74,726	64,056	62,535	
東海	2007年		36,494	38,855	40,776	44,228	35,557	35,289	49,460	44,577	48,618	39,186	35,502
	2008年	34,444	43,802	47,729	54,120	37,216	40,364	43,939	28,897	31,286	39,042	27,321	25,716
	2009年	20,510	16,628	15,796	13,599	7,895	10,551	13,148	10,591	14,903	11,286	11,745	
関西	2007年		63,470	66,743	63,709	70,609	62,166	59,112	74,155	69,040	81,448	62,074	57,598
	2008年	60,047	66,210	69,103	78,560	54,925	57,969	66,328	47,891	51,239	66,990	48,078	44,969
	2009年	38,832	34,601	35,581	33,653	17,996	24,801	31,594	22,648	30,346	23,606	22,894	

1. 三大都市圏 募集時平均時給調査

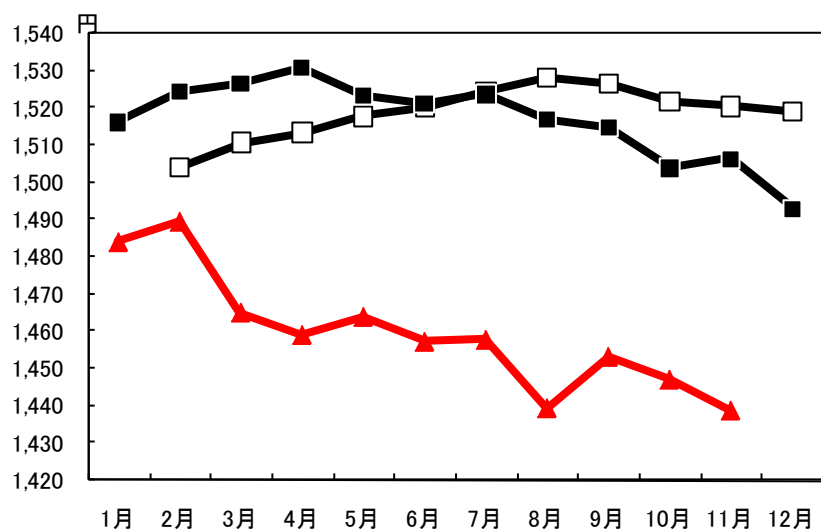
■三大都市圏(関東、東海、関西) 職種大分類別 平均時給推移

			1月	2月	3月	4月	5月	6月	7月	8月	9月	10月	11月	12月	
平均時給(円)	2007年	オフィスワーク系		1,486	1,490	1,487	1,487	1,489	1,491	1,495	1,493	1,494	1,494	1,495	
		営業・販売・サービス系		1,403	1,403	1,403	1,397	1,399	1,410	1,407	1,406	1,407	1,407	1,407	1,405
		IT・技術系		1,755	1,773	1,795	1,822	1,831	1,827	1,831	1,835	1,840	1,851	1,827	1,827
		クリエイティブ系		1,574	1,574	1,583	1,585	1,588	1,598	1,593	1,605	1,594	1,587	1,586	1,586
		医療・介護系		1,441	1,453	1,438	1,434	1,461	1,457	1,451	1,464	1,468	1,430	1,439	1,439
		全体		1,504	1,511	1,514	1,518	1,520	1,525	1,528	1,527	1,522	1,521	1,521	1,519
	2008年	オフィスワーク系	1,490	1,493	1,497	1,499	1,489	1,488	1,491	1,487	1,482	1,472	1,468	1,460	1,460
		営業・販売・サービス系	1,400	1,404	1,400	1,400	1,392	1,391	1,390	1,389	1,393	1,395	1,391	1,377	1,377
		IT・技術系	1,831	1,842	1,850	1,857	1,853	1,855	1,839	1,813	1,813	1,823	1,829	1,816	1,816
		クリエイティブ系	1,598	1,615	1,610	1,600	1,592	1,594	1,599	1,601	1,603	1,597	1,587	1,579	1,579
		医療・介護系	1,447	1,452	1,452	1,495	1,452	1,434	1,446	1,444	1,445	1,458	1,450	1,441	1,441
		全体	1,516	1,524	1,526	1,531	1,523	1,521	1,524	1,517	1,515	1,504	1,506	1,493	1,493
	2009年	オフィスワーク系	1,444	1,439	1,391	1,412	1,399	1,396	1,401	1,395	1,406	1,408	1,406	1,406	1,406
		営業・販売・サービス系	1,369	1,368	1,356	1,350	1,347	1,347	1,338	1,336	1,340	1,351	1,342	1,342	1,342
		IT・技術系	1,825	1,837	1,851	1,843	1,859	1,817	1,822	1,773	1,818	1,807	1,784	1,784	1,784
クリエイティブ系		1,584	1,578	1,567	1,558	1,539	1,561	1,570	1,548	1,564	1,557	1,559	1,559	1,559	
医療・介護・教育系*		1,422	1,444	1,464	1,486	1,521	1,518	1,520	1,517	1,514	1,488	1,489	1,489	1,489	
全体		1,484	1,490	1,465	1,459	1,464	1,457	1,458	1,439	1,453	1,447	1,439	1,439	1,439	
前年同月比増減率	オフィスワーク系	▲3.1%	▲3.6%	▲7.1%	▲5.8%	▲6.0%	▲6.2%	▲6.0%	▲6.2%	▲5.1%	▲4.3%	▲4.2%	▲4.2%	▲4.2%	
	営業・販売・サービス系	▲2.2%	▲2.6%	▲3.1%	▲3.6%	▲3.2%	▲3.2%	▲3.7%	▲3.8%	▲3.8%	▲3.2%	▲3.5%	▲3.5%	▲3.5%	
	IT・技術系	▲0.3%	▲0.3%	0.1%	▲0.8%	0.3%	▲2.0%	▲0.9%	▲2.2%	0.3%	▲0.9%	▲2.5%	▲2.5%	▲2.5%	
	クリエイティブ系	▲0.9%	▲2.3%	▲2.7%	▲2.6%	▲3.3%	▲2.1%	▲1.8%	▲3.3%	▲2.4%	▲2.5%	▲1.8%	▲1.8%	▲1.8%	
	医療・介護・教育系	▲1.7%	▲0.6%	0.8%	▲0.6%	4.8%	5.9%	5.1%	5.1%	4.8%	2.1%	2.7%	2.7%	2.7%	
	全体	▲2.1%	▲2.2%	▲4.0%	▲4.7%	▲3.9%	▲4.2%	▲4.3%	▲5.1%	▲4.1%	▲3.8%	▲4.4%	▲4.4%	▲4.4%	

※製造・物流・軽作業・その他の職種は、掲載求人件数に変動が大きいため、集計対象より除外しております。

*2009年9月度調査より、医療・介護系の集計職種範囲を拡大し、医療・介護・教育系として平均を算出しております。

■三大都市圏(関東、東海、関西) 平均時給推移

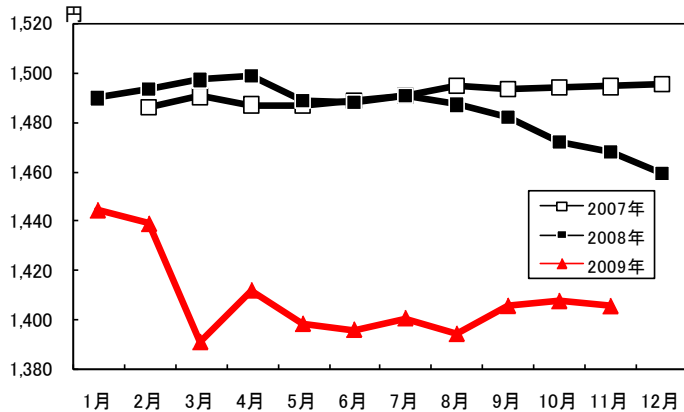


※製造・物流・軽作業・その他の職種は、掲載求人件数に変動が大きいため、集計対象より除外しております。

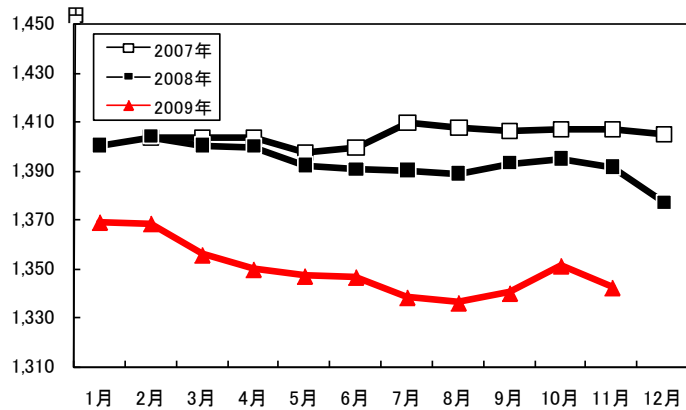
1. 三大都市圏 募集時平均時給調査

■三大都市圏(関東、東海、関西) 職種大分類別 平均時給推移

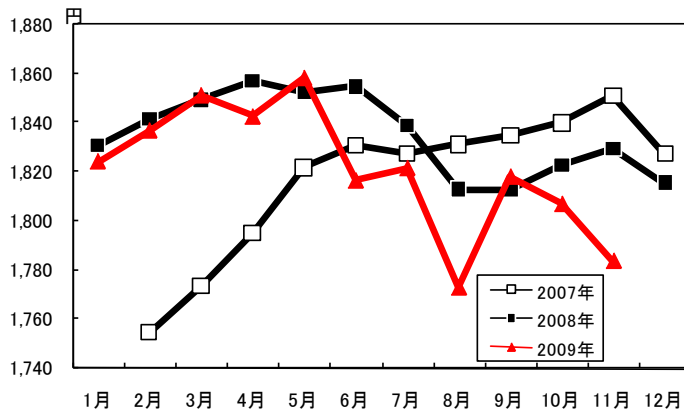
□オフィスワーク系



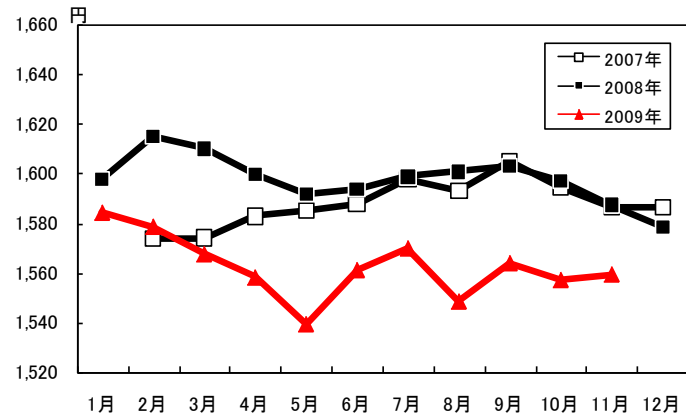
□営業・販売・サービス系



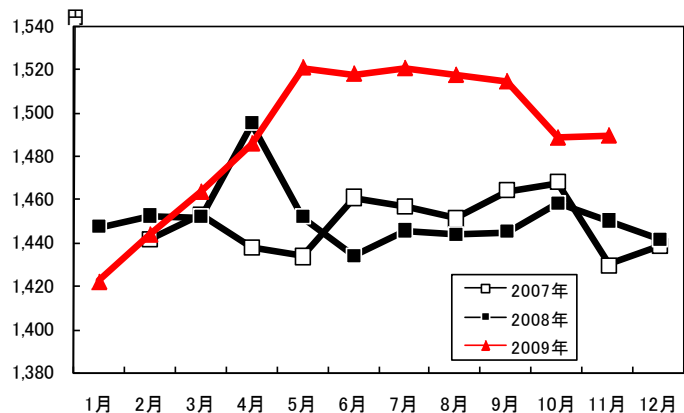
□IT・技術系



□クリエイティブ系



□医療介護・教育系



1. 三大都市圏 募集時平均時給調査

■三大都市圏(関東、東海、関西) 職種小分類別 平均時給

		平均時給(円)			増減率	
		2008年	2009年	2009年	前年同月比	前月比
		11月	10月	11月		
オフィスワーク系	一般事務	1,419	1,331	1,335	▲5.9%	0.3%
	営業事務	1,443	1,410	1,410	▲2.3%	0.0%
	貿易・国際事務	1,520	1,488	1,476	▲2.9%	▲0.8%
	特許事務	1,594	1,560	1,562	▲2.0%	0.1%
	英文事務	1,644	1,605	1,588	▲3.4%	▲1.1%
	通訳・翻訳	1,757	1,714	1,742	▲0.9%	1.6%
	金融事務	1,498	1,424	1,421	▲5.1%	▲0.2%
	経理・英文経理	1,513	1,463	1,473	▲2.6%	0.7%
	財務・会計	1,636	1,580	1,565	▲4.3%	▲0.9%
	総務・人事・広報・宣伝	1,541	1,474	1,472	▲4.5%	▲0.1%
	秘書	1,631	1,572	1,568	▲3.9%	▲0.3%
	受付	1,334	1,234	1,256	▲5.8%	1.8%
	データ入力	1,331	1,203	1,180	▲11.3%	▲1.9%
	OAオペレータ	1,491	1,537	1,483	▲0.5%	▲3.5%
	企画・マーケティング	1,632	1,646	1,622	▲0.6%	▲1.5%
	その他	1,488	1,398	1,338	▲10.1%	▲4.3%
	全オフィスワーク系	1,468	1,408	1,406	▲4.2%	▲0.1%
営業・販売・サービス系	営業・企画営業	1,582	1,527	1,515	▲4.2%	▲0.8%
	営業アシスタント	1,496	1,530	1,518	1.5%	▲0.8%
	販売	1,341	1,317	1,313	▲2.1%	▲0.3%
	接客・ショールーム・カウンター窓口	1,329	1,285	1,269	▲4.5%	▲1.2%
	テレオペ・テレマーケティング・スーパーバイザー	1,429	1,377	1,360	▲4.8%	▲1.2%
	旅行関連	1,375	1,285	1,252	▲8.9%	▲2.6%
	エステティシャン	1,259	1,230	1,292	2.6%	5.0%
	その他	1,364	1,292	1,263	▲7.4%	▲2.2%
		全営業・販売・サービス系	1,391	1,351	1,342	▲3.5%
IT・技術系	SE・プログラマ・ネットワークエンジニア	2,104	2,055	2,033	▲3.4%	▲1.1%
	運用管理・保守	1,823	1,804	1,818	▲0.3%	0.8%
	ユーザーサポート・ヘルプデスク	1,654	1,591	1,594	▲3.6%	0.2%
	OAインストラクター	1,676	1,672	1,597	▲4.7%	▲4.5%
	テスト・評価	1,575	1,428	1,474	▲6.4%	3.2%
	CADオペレータ・CAD設計	1,603	1,508	1,470	▲8.3%	▲2.5%
	設計(電子・機械・建築)	1,736	1,837	1,835	5.7%	▲0.1%
	その他	1,777	1,747	1,691	▲4.8%	▲3.2%
	全IT・技術系	1,829	1,807	1,784	▲2.5%	▲1.3%
クリエイティブ系	デザイナー	1,399	1,368	1,430	2.2%	4.5%
	Web関連	1,664	1,623	1,630	▲2.0%	0.4%
	編集・制作・校正	1,555	1,565	1,558	0.2%	▲0.4%
	DTPオペレータ	1,491	1,457	1,448	▲2.9%	▲0.6%
	その他	1,556	1,499	1,493	▲4.0%	▲0.4%
	全クリエイティブ系	1,587	1,557	1,559	▲1.8%	0.1%
医療介護・教育系	医療事務	1,185	1,263	1,156	▲2.4%	▲8.5%
	治験関連	1,736	1,747	1,775	2.2%	1.6%
	介護関連	1,211	1,199	1,228	1.4%	2.4%
	看護師・准看護師	1,767	1,738	1,734	▲1.9%	▲0.2%
	研究開発	1,473	1,491	1,487	1.0%	▲0.3%
	その他医療・介護関連	1,509	1,488	1,586	5.1%	6.6%
	インストラクター・講師	*	1,376	1,398	-	1.6%
	学校事務・その他教育系	*	1,297	1,275	-	▲1.7%
		全医療介護・教育系	1,450	1,488	1,489	2.7%

*インストラクター・講師、学校事務・その他教育系は2009年9月度より集計、8月度以前は未集計。

1. 三大都市圏 募集時平均時給調査

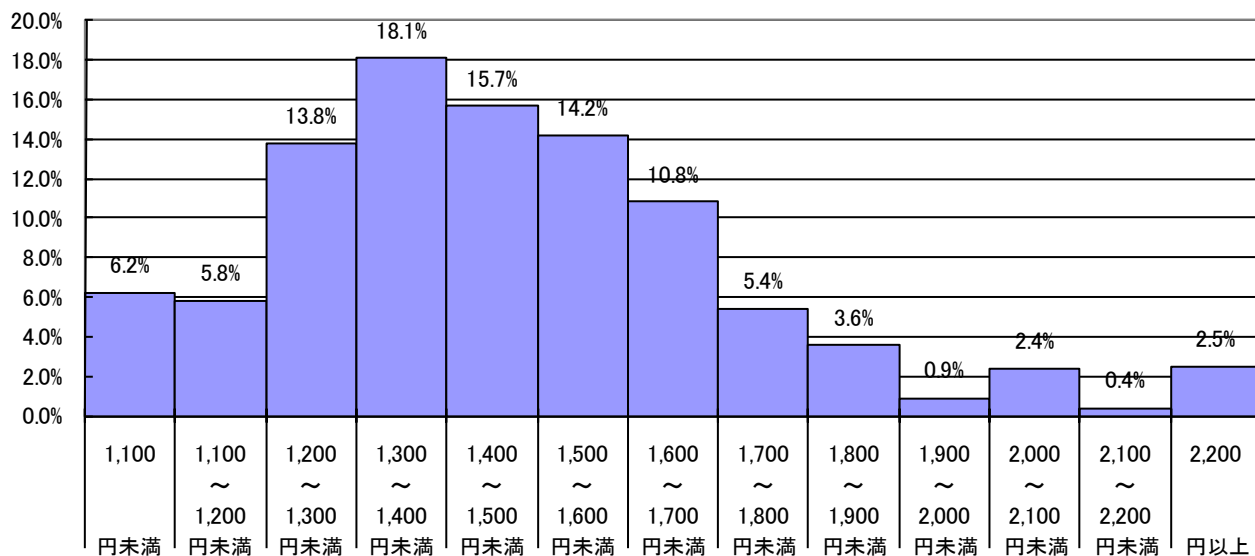
■三大都市圏(関東、東海、関西) 職種大分類別 時給分布

大分類	1,100	1,100 ～ 1,200	1,200 ～ 1,300	1,300 ～ 1,400	1,400 ～ 1,500	1,500 ～ 1,600	1,600 ～ 1,700	1,700 ～ 1,800	1,800 ～ 1,900	1,900 ～ 2,000	2,000 ～ 2,100	2,100 ～ 2,200	2,200 円以上
	円未満	円未満	円未満	円未満	円未満	円未満	円未満	円未満	円未満	円未満	円未満	円未満	円以上
オフィスワーク系	8.3%	5.6%	12.0%	16.1%	15.1%	18.6%	15.3%	5.4%	2.2%	0.3%	0.6%	0.1%	0.3%
営業・販売・サービス系	4.8%	7.8%	20.8%	25.9%	19.6%	11.2%	6.0%	2.2%	0.8%	0.0%	0.4%	0.1%	0.4%
IT・技術系	0.8%	0.9%	4.0%	6.9%	8.9%	11.7%	9.8%	11.4%	10.6%	3.9%	11.9%	2.8%	16.4%
クリエイティブ系	1.6%	1.2%	4.7%	11.3%	11.5%	14.5%	26.7%	16.3%	8.7%	0.8%	1.9%	0.0%	0.7%
医療介護・教育系	13.0%	7.2%	8.4%	10.2%	11.8%	13.2%	6.8%	5.9%	8.7%	3.6%	6.6%	0.6%	4.1%
全体	6.2%	5.8%	13.8%	18.1%	15.7%	14.2%	10.8%	5.4%	3.6%	0.9%	2.4%	0.4%	2.5%

■ 最多時給帯

※製造・物流・軽作業・その他の職種は、掲載求人件数に変動が大きいため、集計対象より除外しております。

■三大都市圏(関東、東海、関西) 時給分布



※製造・物流・軽作業・その他の職種は、掲載求人件数に変動が大きいため、集計対象より除外しております。

2. 三大都市圏 エリア別 募集時平均時給調査

2-1 関東

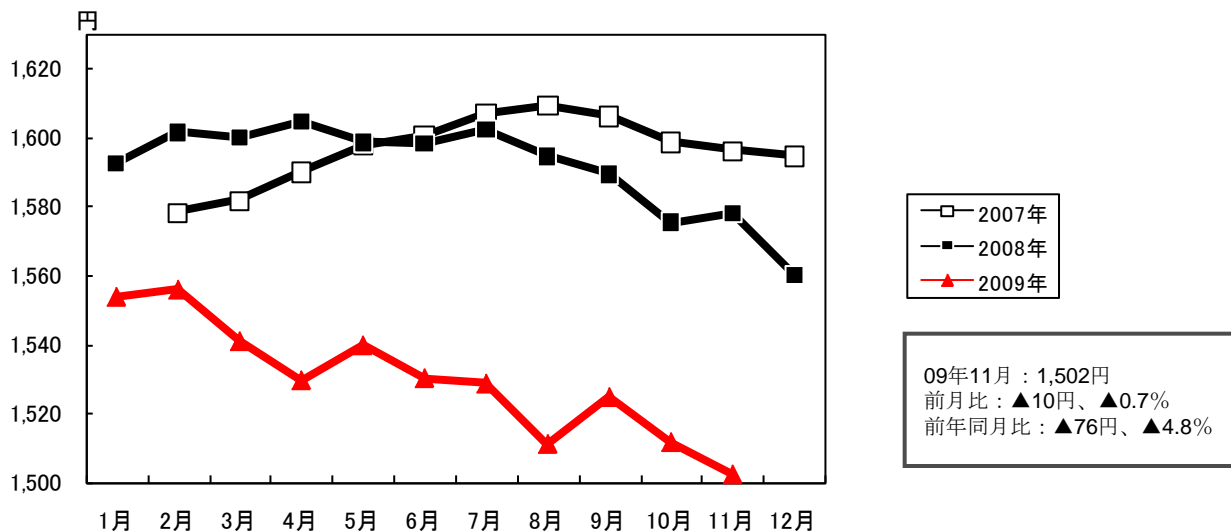
■関東 職種大分類別 平均時給推移

		1月	2月	3月	4月	5月	6月	7月	8月	9月	10月	11月	12月	
平均時給 (円)	2007年	オフィスワーク系		1,557	1,559	1,562	1,564	1,565	1,569	1,574	1,571	1,572	1,573	1,575
		営業・販売・サービス系		1,465	1,458	1,454	1,452	1,457	1,474	1,463	1,460	1,459	1,453	1,453
		IT・技術系		1,870	1,880	1,906	1,929	1,934	1,926	1,940	1,932	1,938	1,971	1,935
		クリエイティブ系		1,647	1,654	1,665	1,673	1,671	1,674	1,664	1,670	1,665	1,664	1,666
		医療・介護系		1,497	1,500	1,506	1,500	1,519	1,513	1,498	1,518	1,517	1,461	1,465
	全体		1,578	1,582	1,590	1,598	1,600	1,607	1,609	1,606	1,599	1,596	1,595	
	2008年	オフィスワーク系	1,569	1,571	1,571	1,575	1,569	1,570	1,574	1,574	1,561	1,550	1,550	1,543
		営業・販売・サービス系	1,450	1,459	1,449	1,445	1,437	1,438	1,444	1,443	1,447	1,442	1,437	1,420
		IT・技術系	1,941	1,935	1,940	1,947	1,940	1,954	1,933	1,902	1,894	1,911	1,917	1,902
		クリエイティブ系	1,673	1,676	1,674	1,671	1,666	1,670	1,670	1,670	1,672	1,673	1,669	1,660
		医療・介護系	1,480	1,492	1,488	1,543	1,487	1,462	1,469	1,458	1,472	1,503	1,490	1,466
	全体	1,593	1,602	1,600	1,605	1,599	1,598	1,603	1,595	1,589	1,575	1,578	1,560	
	2009年	オフィスワーク系	1,531	1,521	1,485	1,502	1,491	1,483	1,482	1,490	1,493	1,488	1,486	
		営業・販売・サービス系	1,416	1,414	1,401	1,395	1,393	1,394	1,383	1,378	1,384	1,387	1,378	
		IT・技術系	1,919	1,922	1,941	1,933	1,957	1,913	1,924	1,880	1,927	1,913	1,906	
クリエイティブ系		1,667	1,675	1,667	1,647	1,650	1,656	1,659	1,662	1,652	1,654	1,639		
医療・介護・教育系*		1,434	1,457	1,495	1,533	1,577	1,588	1,596	1,586	1,577	1,558	1,557		
全体	1,554	1,556	1,541	1,530	1,540	1,530	1,529	1,511	1,525	1,512	1,502			
前年同月 増減率	オフィスワーク系	▲2.4%	▲3.2%	▲5.5%	▲4.6%	▲5.0%	▲5.5%	▲5.8%	▲5.3%	▲4.4%	▲4.0%	▲4.1%		
	営業・販売・サービス系	▲2.3%	▲3.1%	▲3.3%	▲3.5%	▲3.1%	▲3.1%	▲4.2%	▲4.5%	▲4.4%	▲3.8%	▲4.1%		
	IT・技術系	▲1.1%	▲0.7%	0.1%	▲0.7%	0.9%	▲2.1%	▲0.5%	▲1.2%	1.7%	0.1%	▲0.6%		
	クリエイティブ系	▲0.4%	▲0.1%	▲0.4%	▲1.4%	▲1.0%	▲0.8%	▲0.7%	▲0.5%	▲1.2%	▲1.1%	▲1.8%		
	医療・介護・教育系	▲3.1%	▲2.3%	0.5%	▲0.6%	6.1%	8.6%	8.6%	8.8%	7.1%	3.7%	4.5%		
全体	▲2.4%	▲2.9%	▲3.7%	▲4.7%	▲3.7%	▲4.3%	▲4.6%	▲5.3%	▲4.0%	▲4.0%	▲4.8%			

※製造・物流・軽作業・その他の職種は、掲載求人件数に変動が大きいため、集計対象より除外しております。

*2009年9月度調査より、医療・介護系の集計職種範囲を拡大し、医療・介護・教育系として平均を算出しております。

■関東 平均時給推移



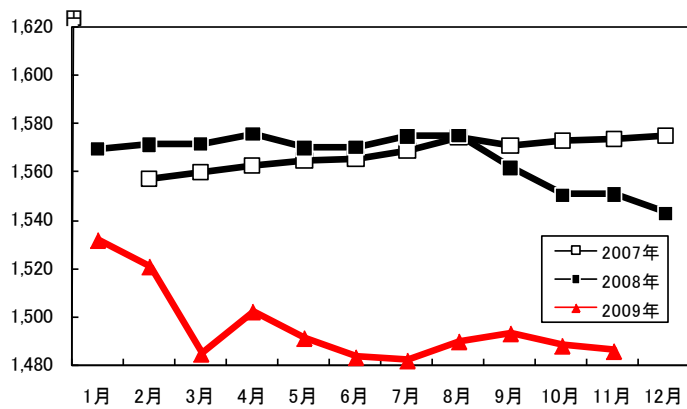
※製造・物流・軽作業・その他の職種は、掲載求人件数に変動が大きいため、集計対象より除外しております。

2. 三大都市圏 エリア別 募集時平均時給調査

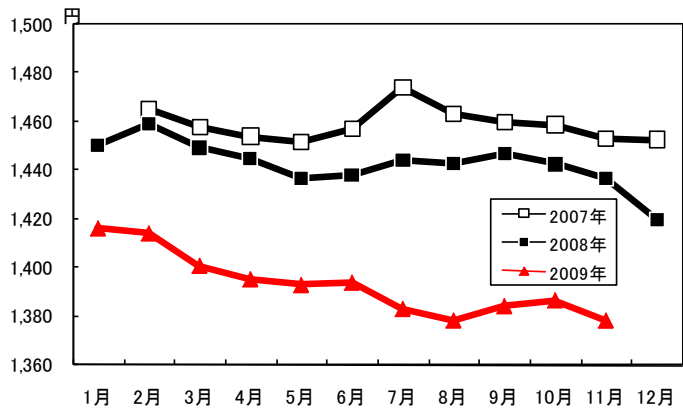
2-1 関東

■関東 職種大分類別 平均時給推移

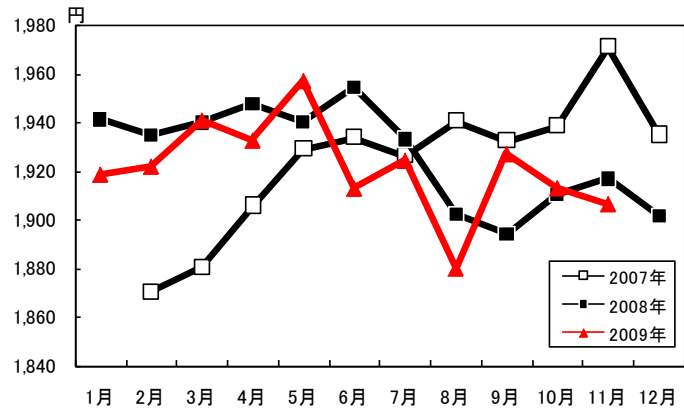
□オフィスワーク系



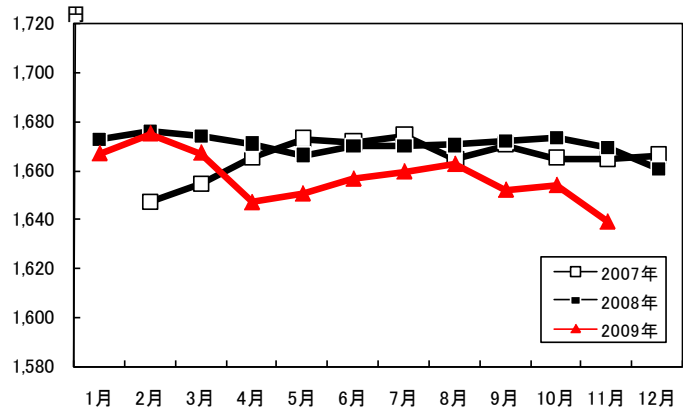
□営業・販売・サービス系



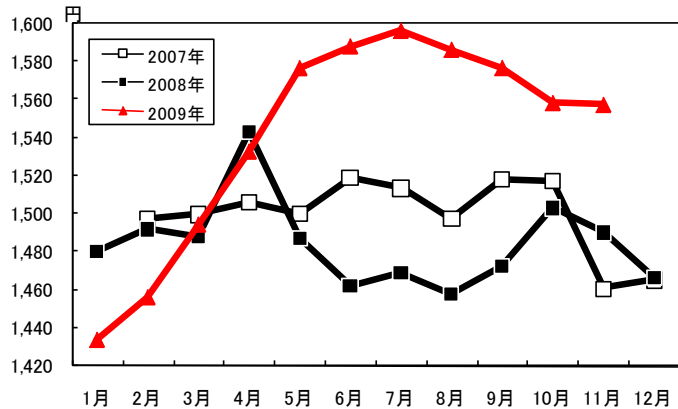
□IT・技術系



□クリエイティブ系



□医療介護・教育系



2. 三大都市圏 エリア別 募集時平均時給調査

2-1 関東

■関東 職種小分類別 平均時給

		平均時給(円)			増減率	
		2008年	2009年	2009年	前年同月比	前月比
		11月	10月	11月		
オフィスワーク系	一般事務	1,498	1,408	1,404	▲6.3%	▲0.3%
	営業事務	1,526	1,482	1,485	▲2.7%	0.2%
	貿易・国際事務	1,637	1,600	1,595	▲2.6%	▲0.3%
	特許事務	1,643	1,609	1,613	▲1.8%	0.2%
	英文事務	1,692	1,655	1,659	▲2.0%	0.2%
	通訳・翻訳	1,852	1,854	1,853	0.1%	▲0.1%
	金融事務	1,569	1,504	1,488	▲5.2%	▲1.1%
	経理・英文経理	1,598	1,547	1,547	▲3.2%	0.0%
	財務・会計	1,711	1,713	1,609	▲6.0%	▲6.1%
	総務・人事・広報・宣伝	1,603	1,541	1,532	▲4.4%	▲0.6%
	秘書	1,679	1,615	1,632	▲2.8%	1.1%
	受付	1,407	1,287	1,341	▲4.7%	4.2%
	データ入力	1,408	1,259	1,259	▲10.6%	0.0%
	OAオペレータ	1,592	1,577	1,529	▲4.0%	▲3.0%
	企画・マーケティング	1,730	1,706	1,685	▲2.6%	▲1.2%
	その他	1,555	1,488	1,476	▲5.1%	▲0.8%
	全オフィスワーク系	1,550	1,488	1,486	▲4.1%	▲0.1%
営業・販売・サービス系	営業・企画営業	1,648	1,584	1,573	▲4.6%	▲0.7%
	営業アシスタント	1,584	1,588	1,568	▲1.0%	▲1.3%
	販売	1,367	1,340	1,338	▲2.1%	▲0.1%
	接客・ショールーム・カウンター窓口	1,395	1,333	1,317	▲5.6%	▲1.2%
	テレオペ・テレマーケティング・スーパーバイザー	1,494	1,446	1,420	▲5.0%	▲1.8%
	旅行関連	1,483	1,336	1,272	▲14.2%	▲4.8%
	エステティシャン	1,326	1,292	1,401	5.7%	8.4%
	その他	1,415	1,324	1,284	▲9.3%	▲3.0%
全営業・販売・サービス系	1,437	1,387	1,378	▲4.1%	▲0.6%	
IT・技術系	SE・プログラマー・ネットワークエンジニア	2,178	2,144	2,121	▲2.6%	▲1.1%
	運用管理・保守	1,915	1,867	1,861	▲2.8%	▲0.3%
	ユーザーサポート・ヘルプデスク	1,716	1,660	1,687	▲1.7%	1.6%
	OAインストラクター	1,787	1,778	1,744	▲2.4%	▲1.9%
	テスト・評価	1,680	1,503	1,669	▲0.7%	11.0%
	CADオペレータ・CAD設計	1,700	1,597	1,557	▲8.4%	▲2.5%
	設計(電子・機械・建築)	1,868	1,982	2,003	7.2%	1.1%
	その他	1,847	1,808	1,770	▲4.2%	▲2.1%
全IT・技術系	1,917	1,913	1,906	▲0.6%	▲0.4%	
クリエイティブ系	デザイナー	1,463	1,470	1,515	3.6%	3.1%
	Web関連	1,715	1,698	1,690	▲1.5%	▲0.5%
	編集・制作・校正	1,627	1,642	1,621	▲0.4%	▲1.3%
	DTPオペレータ	1,596	1,572	1,547	▲3.1%	▲1.6%
	その他	1,664	1,550	1,529	▲8.1%	▲1.4%
全クリエイティブ系	1,669	1,654	1,639	▲1.8%	▲0.9%	
医療介護・教育系	医療事務	1,199	1,334	1,181	▲1.5%	▲11.5%
	治験関連	1,805	1,783	1,778	▲1.5%	▲0.3%
	介護関連	1,285	1,288	1,296	0.9%	0.6%
	看護師・准看護師	1,802	1,780	1,777	▲1.4%	▲0.2%
	研究開発	1,537	1,583	1,571	2.2%	▲0.8%
	その他医療・介護関連	1,540	1,521	1,663	8.0%	9.3%
	インストラクター・講師	*	1,443	1,540	-	6.7%
	学校事務・その他教育系	*	1,388	1,381	-	▲0.5%
全医療介護・教育系	1,490	1,558	1,557	4.5%	▲0.1%	

*インストラクター・講師、学校事務・その他教育系は2009年9月度より集計、8月度以前は未集計。

2. 三大都市圏 エリア別 募集時平均時給調査

2-2 東海

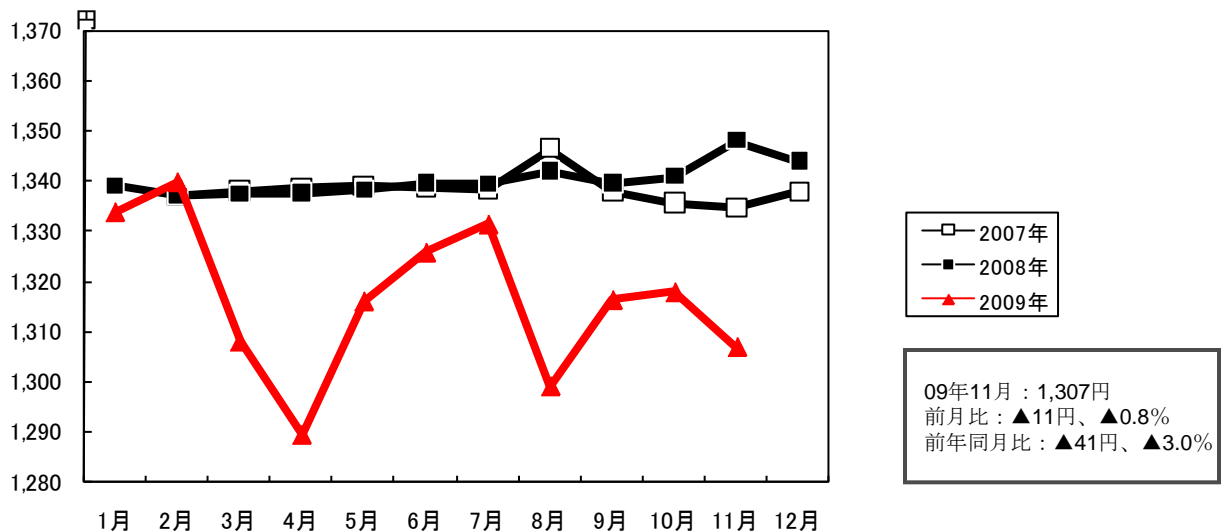
■東海 職種大分類別 平均時給推移

			1月	2月	3月	4月	5月	6月	7月	8月	9月	10月	11月	12月	
平均時給 (円)	2007年	オフィスワーク系		1,309	1,304	1,310	1,306	1,307	1,313	1,316	1,307	1,307	1,309	1,310	
		営業・販売・サービス系		1,298	1,314	1,311	1,323	1,324	1,318	1,328	1,323	1,322	1,322	1,323	
		IT・技術系		1,531	1,537	1,528	1,542	1,562	1,526	1,524	1,545	1,549	1,522	1,532	
		クリエイティブ系		1,367	1,381	1,362	1,343	1,338	1,353	1,349	1,361	1,364	1,352	1,370	
		医療・介護系		1,337	1,322	1,302	1,287	1,330	1,340	1,358	1,328	1,339	1,347	1,359	
	全体		1,337	1,338	1,339	1,339	1,339	1,338	1,346	1,338	1,336	1,335	1,338		
	2008年	オフィスワーク系	1,306	1,307	1,306	1,309	1,305	1,306	1,306	1,306	1,306	1,303	1,298	1,308	1,297
		営業・販売・サービス系	1,324	1,321	1,322	1,319	1,310	1,308	1,295	1,295	1,307	1,314	1,315	1,304	
		IT・技術系	1,560	1,565	1,569	1,559	1,574	1,580	1,593	1,585	1,586	1,603	1,605	1,617	
		クリエイティブ系	1,343	1,360	1,368	1,370	1,359	1,362	1,372	1,385	1,361	1,353	1,347	1,342	
		医療・介護系	1,362	1,349	1,357	1,343	1,345	1,344	1,353	1,343	1,324	1,356	1,336	1,337	
	全体	1,339	1,337	1,338	1,338	1,338	1,340	1,339	1,342	1,340	1,341	1,348	1,344		
	2009年	オフィスワーク系	1,270	1,260	1,217	1,206	1,244	1,254	1,252	1,203	1,232	1,235	1,231		
		営業・販売・サービス系	1,288	1,284	1,274	1,271	1,284	1,283	1,289	1,286	1,282	1,298	1,284		
		IT・技術系	1,647	1,674	1,647	1,561	1,564	1,586	1,592	1,536	1,616	1,616	1,552		
クリエイティブ系		1,346	1,344	1,342	1,344	1,353	1,371	1,339	1,334	1,335	1,323	1,349			
医療・介護・教育系*		1,330	1,343	1,373	1,370	1,385	1,332	1,341	1,352	1,347	1,331	1,315			
全体	1,334	1,340	1,308	1,289	1,316	1,326	1,331	1,299	1,316	1,318	1,307				
前年同月比 増減率	オフィスワーク系	▲2.8%	▲3.6%	▲6.8%	▲7.9%	▲4.7%	▲4.0%	▲4.1%	▲7.9%	▲5.4%	▲4.9%	▲5.9%			
	営業・販売・サービス系	▲2.7%	▲2.8%	▲3.6%	▲3.6%	▲2.0%	▲1.9%	▲0.5%	▲0.7%	▲1.9%	▲1.2%	▲2.4%			
	IT・技術系	-5.6%	7.0%	-5.0%	0.1%	▲0.6%	-0.4%	▲0.1%	▲3.1%	-1.9%	0.8%	▲3.3%			
	クリエイティブ系	0.2%	▲1.2%	▲1.9%	▲1.9%	▲0.4%	-0.7%	▲2.4%	▲3.7%	▲1.9%	▲2.2%	-0.1%			
	医療・介護・教育系	▲2.3%	▲0.4%	1.2%	2.0%	3.0%	▲0.9%	▲0.9%	0.7%	1.7%	▲1.8%	▲1.6%			
全体	▲0.4%	0.2%	▲2.2%	▲3.7%	▲1.6%	▲1.0%	▲0.6%	▲3.2%	▲1.8%	▲1.7%	▲3.0%				

※製造・物流・軽作業・その他の職種は、掲載求人件数に変動が大きいため、集計対象より除外しております。

*2009年9月度調査より、医療・介護系の集計職種範囲を拡大し、医療介護・教育系として平均を算出しています。

■東海 平均時給推移



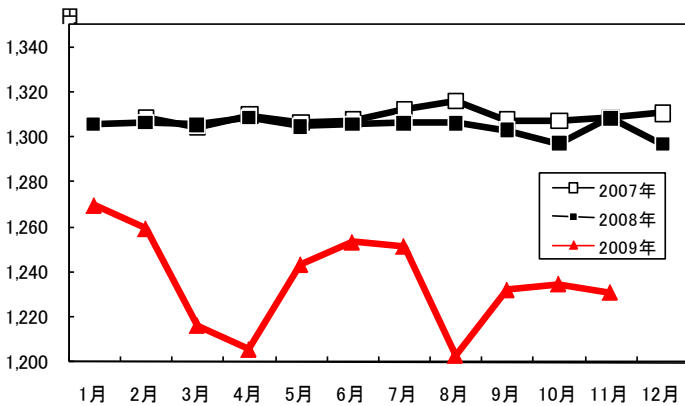
※製造・物流・軽作業・その他の職種は、掲載求人件数に変動が大きいため、集計対象より除外しております。

2. 三大都市圏 エリア別 募集時平均時給調査

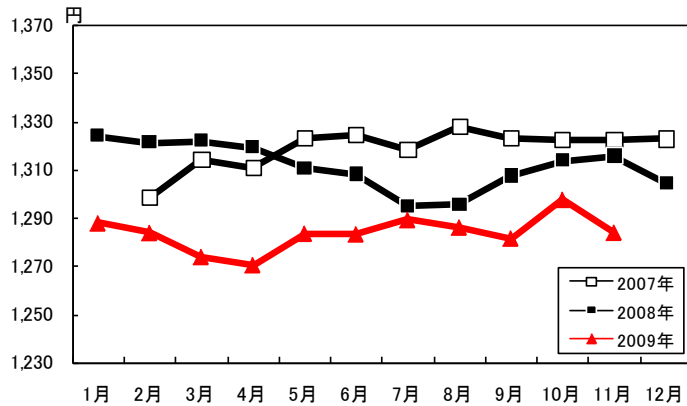
2-2 東海

■東海 職種大分類別 平均時給推移

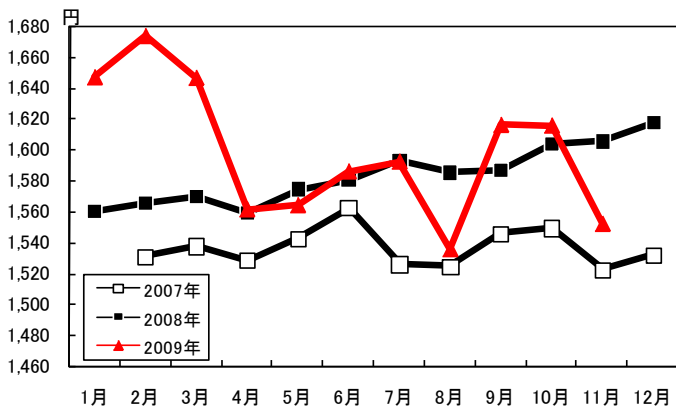
□オフィスワーク系



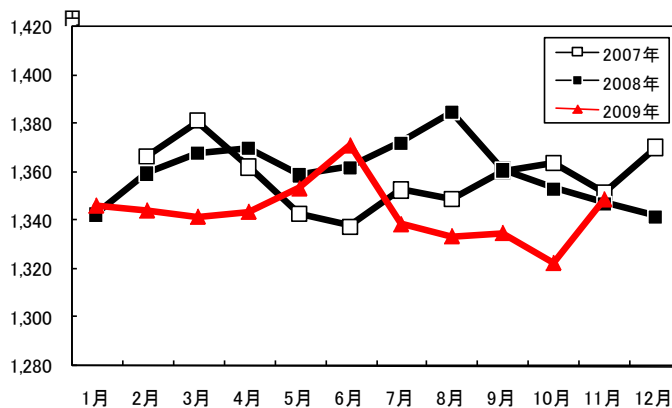
□営業・販売・サービス系



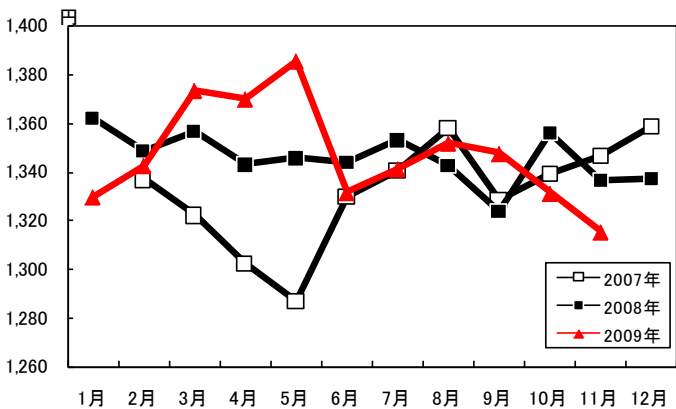
□IT・技術系



□クリエイティブ系



□医療介護・教育系



2. 三大都市圏 エリア別 募集時平均時給調査

2-2 東海

■東海 職種小分類別 平均時給

		平均時給(円)			増減率	
		2008年	2009年	2009年	前年同月比	前月比
		11月	10月	11月		
オフィスワーク系	一般事務	1,280	1,202	1,210	▲5.5%	0.7%
	営業事務	1,325	1,231	1,229	▲7.2%	▲0.2%
	貿易・国際事務	1,381	1,314	1,302	▲5.7%	▲0.9%
	特許事務	-	-	1,492	-	-
	英文事務	1,434	1,396	1,379	▲3.8%	▲1.2%
	通訳・翻訳	1,587	1,462	1,556	▲2.0%	6.4%
	金融事務	1,343	1,282	1,293	▲3.7%	0.9%
	経理・英文経理	1,327	1,264	1,283	▲3.3%	1.5%
	財務・会計	1,428	-	-	-	-
	総務・人事・広報・宣伝	1,328	1,249	1,198	▲9.8%	▲4.1%
	秘書	1,331	1,299	1,245	▲6.5%	▲4.2%
	受付	1,218	1,114	1,146	▲5.9%	2.9%
	データ入力	1,197	1,155	1,078	▲9.9%	▲6.7%
	OAオペレータ	1,327	1,246	1,231	▲7.2%	▲1.2%
	企画・マーケティング	1,471	1,398	-	-	-
	その他	1,290	1,238	1,146	▲11.2%	▲7.4%
	全オフィスワーク系	1,308	1,235	1,231	▲5.9%	▲0.3%
営業・販売・サービス系	営業・企画営業	1,449	1,422	1,404	▲3.1%	▲1.3%
	営業アシスタント	1,331	1,371	1,350	1.4%	▲1.5%
	販売	1,305	1,294	1,283	▲1.7%	▲0.9%
	接客・ショールーム・カウンター窓口	1,281	1,207	1,187	▲7.3%	▲1.7%
	テレオペ・テレマーケティング・スーパーバイザー	1,289	1,259	1,240	▲3.8%	▲1.5%
	旅行関連	1,272	1,325	1,299	2.1%	▲2.0%
	エステティシャン	1,239	-	-	-	-
	その他	1,299	1,254	1,243	▲4.3%	▲0.9%
全営業・販売・サービス系	1,315	1,298	1,284	▲2.4%	▲1.1%	
IT・技術系	SE・プログラマ・ネットワークエンジニア	1,911	1,833	1,810	▲5.3%	▲1.3%
	運用管理・保守	1,570	1,725	1,712	9.0%	▲0.8%
	ユーザーサポート・ヘルプデスク	1,431	1,453	1,456	1.7%	0.2%
	OAインストラクター	1,540	1,876	1,735	12.7%	▲7.5%
	テスト・評価	1,361	1,364	1,307	▲4.0%	▲4.2%
	CADオペレータ・CAD設計	1,422	1,368	1,347	▲5.3%	▲1.5%
	設計(電子・機械・建築)	1,567	1,651	1,557	▲0.6%	▲5.7%
	その他	1,545	1,588	1,517	▲1.8%	▲4.5%
全IT・技術系	1,605	1,616	1,552	▲3.3%	▲4.0%	
クリエイティブ系	デザイナー	1,340	1,277	1,390	3.7%	8.8%
	Web関連	1,370	1,357	1,388	1.3%	2.3%
	編集・制作・校正	1,307	1,309	1,295	▲0.9%	▲1.1%
	DTPオペレータ	1,343	1,329	1,323	▲1.5%	▲0.5%
	その他	1,384	1,279	1,304	▲5.8%	2.0%
全クリエイティブ系	1,347	1,323	1,349	0.1%	2.0%	
医療介護・教育系	医療事務	1,124	1,172	1,073	▲4.5%	▲8.4%
	治験関連	1,408	-	-	-	-
	介護関連	1,217	1,034	1,143	▲6.1%	10.5%
	看護師・准看護師	1,714	1,476	1,460	▲14.8%	▲1.1%
	研究開発	1,384	1,400	1,382	▲0.1%	▲1.3%
	その他医療・介護関連	1,404	1,445	1,411	0.5%	▲2.4%
	インストラクター・講師	*	1,431	1,502	-	5.0%
	学校事務・その他教育系	*	1,182	1,052	-	▲11.0%
全医療介護・教育系	1,336	1,331	1,315	▲1.6%	▲1.2%	

※-: 集計対象件数20件未満

* インストラクター・講師、学校事務・その他教育系は2009年9月度より集計、8月度以前は未集計。

2. 三大都市圏 エリア別 募集時平均時給調査

2-3 関西

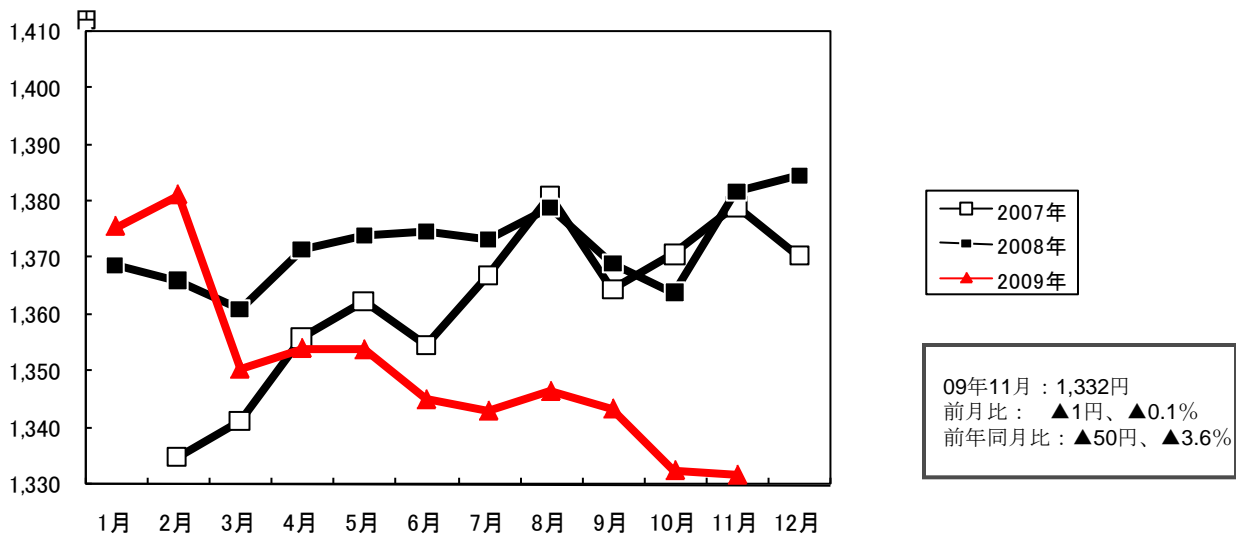
■関西 職種大分類別 平均時給推移

			1月	2月	3月	4月	5月	6月	7月	8月	9月	10月	11月	12月	
平均時給 (円)	2007年	オフィスワーク系		1,307	1,301	1,305	1,305	1,308	1,315	1,324	1,320	1,318	1,314	1,312	
		営業・販売・サービス系		1,286	1,301	1,318	1,307	1,302	1,317	1,320	1,311	1,312	1,321	1,311	
		IT・技術系		1,520	1,559	1,605	1,638	1,602	1,635	1,653	1,616	1,660	1,682	1,657	
		クリエイティブ系		1,394	1,396	1,393	1,410	1,404	1,401	1,404	1,401	1,398	1,384	1,374	
		医療・介護系		1,371	1,400	1,369	1,383	1,406	1,404	1,421	1,420	1,420	1,410	1,421	
	全体		1,335	1,341	1,356	1,363	1,355	1,367	1,381	1,365	1,371	1,379	1,370		
	2008年	オフィスワーク系		1,311	1,310	1,307	1,305	1,304	1,307	1,307	1,307	1,307	1,298	1,305	1,300
		営業・販売・サービス系		1,307	1,306	1,310	1,310	1,302	1,296	1,293	1,294	1,290	1,296	1,298	1,287
		IT・技術系		1,653	1,652	1,646	1,658	1,677	1,671	1,643	1,653	1,644	1,657	1,680	1,692
		クリエイティブ系		1,396	1,417	1,404	1,404	1,396	1,387	1,399	1,409	1,402	1,400	1,412	1,415
		医療・介護系		1,424	1,423	1,417	1,444	1,436	1,422	1,436	1,453	1,436	1,421	1,428	1,444
	全体		1,369	1,366	1,361	1,372	1,374	1,375	1,373	1,379	1,369	1,364	1,382	1,385	
	2009年	オフィスワーク系		1,292	1,284	1,239	1,250	1,252	1,255	1,252	1,252	1,258	1,252	1,260	
		営業・販売・サービス系		1,286	1,288	1,284	1,274	1,270	1,260	1,257	1,267	1,261	1,278	1,272	
		IT・技術系		1,675	1,683	1,681	1,685	1,698	1,667	1,671	1,664	1,648	1,615	1,609	
クリエイティブ系			1,400	1,408	1,418	1,420	1,402	1,388	1,417	1,441	1,418	1,396	1,410		
医療・介護・教育系*			1,440	1,457	1,445	1,446	1,462	1,467	1,446	1,456	1,456	1,412	1,415		
全体		1,376	1,381	1,351	1,354	1,354	1,345	1,343	1,347	1,344	1,333	1,332			
前年同月比 増減率	オフィスワーク系		▲1.4%	▲2.0%	▲5.2%	▲4.2%	▲4.0%	▲4.0%	▲4.2%	▲4.2%	▲3.7%	▲3.5%	▲3.4%		
	営業・販売・サービス系		▲1.6%	▲1.4%	▲2.0%	▲2.7%	▲2.5%	▲2.8%	▲2.8%	▲2.1%	▲2.2%	▲1.4%	▲2.0%		
	IT・技術系		1.3%	1.9%	2.1%	1.6%	1.3%	0.2%	1.7%	0.7%	0.2%	▲2.5%	▲4.2%		
	クリエイティブ系		0.3%	▲0.6%	1.0%	1.1%	0.4%	0.1%	1.3%	2.3%	1.1%	▲0.3%	▲0.1%		
	医療・介護・教育系		1.1%	2.4%	2.0%	0.1%	1.8%	3.2%	0.7%	0.2%	1.4%	▲0.6%	▲0.9%		
全体		0.5%	1.1%	▲0.7%	▲1.3%	▲1.5%	▲2.2%	▲2.2%	▲2.3%	▲1.8%	▲2.3%	▲3.6%			

※製造・物流・軽作業・その他の職種は、掲載求人件数に変動が大きいため、集計対象より除外しております。

*2009年9月度調査より、医療・介護系の集計職種範囲を拡大し、医療介護・教育系として平均を算出しております。

■関西 平均時給推移



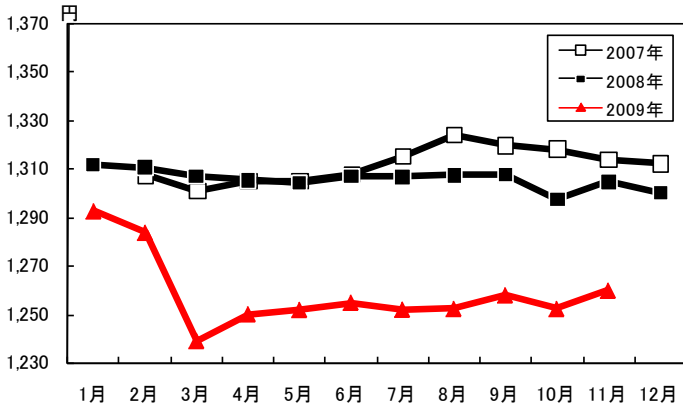
※製造・物流・軽作業・その他の職種は、掲載求人件数に変動が大きいため、集計対象より除外しております。

2. 三大都市圏 エリア別 募集時平均時給調査

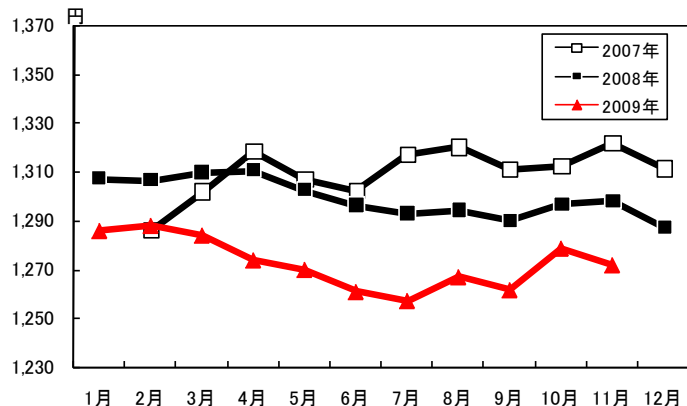
2-3 関西

■ 関西 職種大分類別 平均時給推移

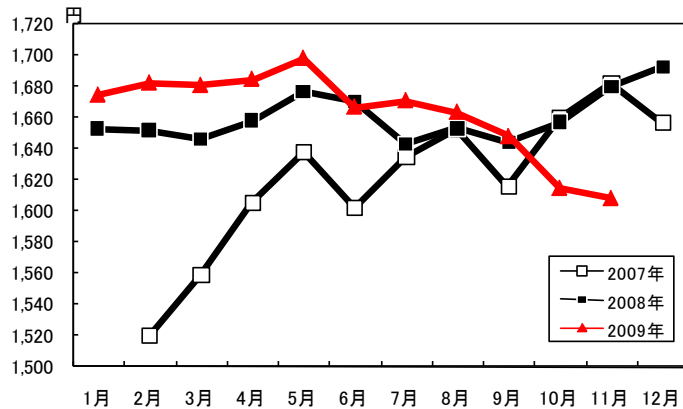
□ オフィスワーク系



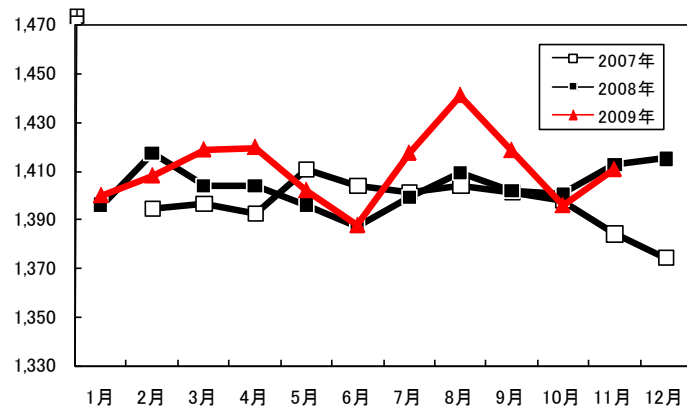
□ 営業・販売・サービス系



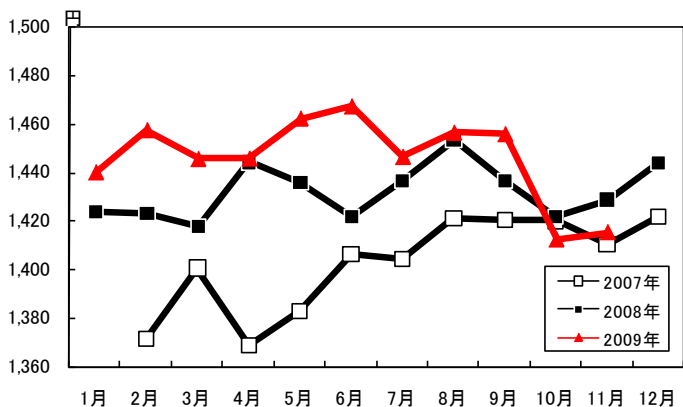
□ IT・技術系



□ クリエイティブ系



□ 医療介護・教育系



2. 三大都市圏 エリア別 募集時平均時給調査

2-3 関西

■ 関西 職種小分類別 平均時給

		平均時給(円)			増減率	
		2008年	2009年	2009年	前年同月比	前月比
		11月	10月	11月		
オフィスワーク系	一般事務	1,262	1,196	1,206	▲4.4%	0.8%
	営業事務	1,302	1,261	1,256	▲3.5%	▲0.4%
	貿易・国際事務	1,394	1,361	1,356	▲2.7%	▲0.4%
	特許事務	1,495	1,422	1,359	▲9.1%	▲4.4%
	英文事務	1,395	1,366	1,353	▲3.0%	▲1.0%
	通訳・翻訳	1,544	1,532	1,593	3.2%	4.0%
	金融事務	1,348	1,264	1,280	▲5.0%	1.3%
	経理・英文経理	1,324	1,300	1,328	0.3%	2.2%
	財務・会計	1,406	1,366	1,448	3.0%	6.0%
	総務・人事・広報・宣伝	1,336	1,308	1,309	▲2.0%	0.1%
	秘書	1,354	1,320	1,301	▲3.9%	▲1.4%
	受付	1,246	1,155	1,149	▲7.8%	▲0.5%
	データ入力	1,212	1,131	1,102	▲9.1%	▲2.6%
	OAオペレーター	1,319	1,330	1,297	▲1.7%	▲2.5%
	企画・マーケティング	1,378	1,498	1,444	4.8%	▲3.6%
	その他	1,314	1,214	1,200	▲8.7%	▲1.2%
	全オフィスワーク系	1,305	1,252	1,260	▲3.4%	0.6%
営業・販売・サービス系	営業・企画営業	1,458	1,442	1,429	▲2.0%	▲0.9%
	営業アシスタント	1,289	1,377	1,299	0.8%	▲5.7%
	販売	1,273	1,259	1,252	▲1.6%	▲0.6%
	接客・ショールーム・カウンター窓口	1,216	1,186	1,165	▲4.2%	▲1.8%
	テレオペ・テレマーケティング・スーパーバイザー	1,289	1,254	1,252	▲2.9%	▲0.2%
	旅行関連	1,227	1,161	1,169	▲4.7%	0.7%
	エステティシャン	1,181	1,189	1,206	2.1%	1.4%
	その他	1,312	1,181	1,217	▲7.2%	3.0%
	全営業・販売・サービス系	1,298	1,278	1,272	▲2.0%	▲0.5%
IT・技術系	SE・プログラマー・ネットワークエンジニア	1,963	1,822	1,820	▲7.3%	▲0.1%
	運用管理・保守	1,617	1,639	1,739	7.5%	6.1%
	ユーザーサポート・ヘルプデスク	1,432	1,378	1,393	▲2.7%	1.1%
	OAインストラクター	1,488	1,477	1,433	▲3.7%	▲3.0%
	テスト・評価	1,461	1,386	1,435	▲1.8%	3.5%
	CADオペレーター・CAD設計	1,462	1,412	1,382	▲5.5%	▲2.1%
	設計(電子・機械・建築)	1,650	1,746	1,750	6.1%	0.2%
	その他	1,595	1,588	1,535	▲3.8%	▲3.3%
全IT・技術系	1,680	1,615	1,609	▲4.2%	▲0.4%	
クリエイティブ系	デザイナー	1,373	1,359	1,382	0.7%	1.7%
	Web関連	1,485	1,418	1,423	▲4.2%	0.4%
	編集・制作・校正	1,358	1,326	1,370	0.9%	3.3%
	DTPオペレーター	1,385	1,340	1,342	▲3.1%	0.1%
	その他	1,371	1,540	1,560	13.8%	1.3%
全クリエイティブ系	1,412	1,396	1,410	▲0.1%	1.0%	
医療介護・教育系	医療事務	1,176	1,122	1,131	▲3.8%	0.8%
	治験関連	1,663	1,707	1,785	7.3%	4.6%
	介護関連	1,076	1,082	1,052	▲2.2%	▲2.8%
	看護師・准看護師	1,712	1,709	1,704	▲0.5%	▲0.3%
	研究開発	1,435	1,428	1,435	0.0%	0.5%
	その他医療・介護関連	1,489	1,432	1,459	▲2.0%	1.9%
	インストラクター・講師	*	1,326	1,291	-	▲2.6%
	学校事務・その他教育系	*	1,163	1,190	-	2.3%
	全医療介護・教育系	1,428	1,412	1,415	▲0.9%	0.2%

* インストラクター・講師、学校事務・その他教育系は2009年9月度より集計、8月度以前は未集計。