

2006年9月21日
株式会社リクルート

“最近の話題”を1冊でチェックできる、ポータル型メディア！
OL向けフリーマガジン『L25』を創刊！
～携帯情報サイト『L25モバイル』も同日スタート～

株式会社リクルート(本社:東京都中央区、代表取締役社長兼 CEO: 柏木 齊、以下リクルート)は、2006年11月1日(水)、首都圏に勤務する25歳から34歳までのOLを対象としたポータル型フリーマガジン『L25(エルニジュウゴ)』を創刊いたします。

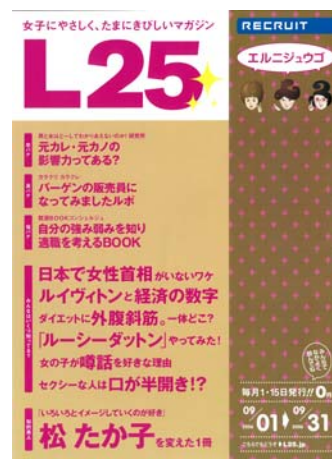
※同日に携帯情報サイト『L25モバイル』もスタートいたします。詳細別紙をご参照ください。

◆『L25』は、OLが『今、おさえておきたい』情報を
提供するポータル型フリーマガジンです。

『L25』は、2004年に団塊Jr.の男性ビジネスマン向けに創刊した『R25』の“彼女版”として創刊します。メインコンテンツであるConnect×Reviewのコーナーでは様々なテレビ番組や雑誌などで特集を組まれている話題を紹介することで、OL達が「今、話のネタとして知っておきたい」と思う様々な話題をチェックできる“マルチ視点”のポータル型フリーマガジンです。(※詳細次頁)

読者層は、首都圏に勤務する25歳から34歳のOLを想定しています。

誌名	L25(エルニジュウゴ)
創刊日	2006年11月1日(水)
発行サイクル	月2回刊(1日、15日発行)
発行エリア	首都圏(東京・神奈川・千葉・埼玉)
版型	A4変形(287mm×210mm)中綴じ
部数	40万部
配布個所	駅、書店、コンビニエンスストア、カフェ、 スクール、ヘアサロンなど
編集長	藤井大輔
発行人	川合純一



※表紙画像はイメージです。

【参考】R25について

2004年7月1日に創刊した団塊Jr.の男性ビジネスマン向けのフリーマガジン。一都三県で週刊60万部を発行する。

【本件に関するお問い合わせ先】

https://www.recruit.jp/support/inquiry_press.html

◆『L25』のコンテンツ概要

首都圏に勤務する25歳から34歳のOLの幅広い興味関心に応え、知的好奇心を刺激するとともに、誰とでも「話のネタ」にできる汎用性の高い話題を提供します。

1) Connect × Reveiw 特集

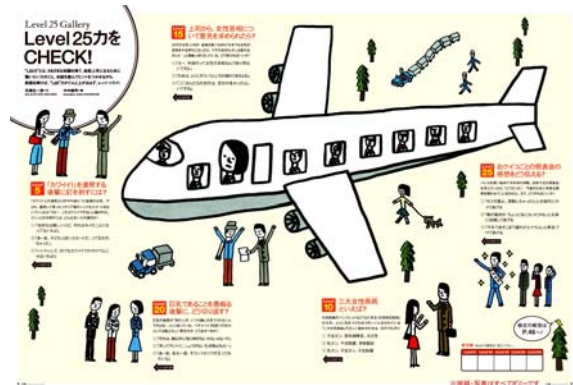
今、巷で話題になっている情報として、雑誌やテレビ番組で特集されているテーマに関するコラムを紹介。『L25』をポータル(入り口)として、興味を持った話題やテーマがあれば、より詳しく扱われているメディアを知ることができます。



雑誌・番組を紹介

2) L25検定「LEVEL25」特集

毎号、全体で扱っている話題を既に知っているかチェックできる「L25検定」を設置。大人のバランス力を「L25力」として、「大人力」「女子力」「自分力」という3要素を設定。それぞれのテーマに対応する連載も予定しています。「自分力」をテーマとした連載では、毎号テーマを設けて本を紹介する「BOOKレビュー」ページを予定しています。



L25検定ページイメージ

◆『L25』の幅広い内容

L25世代の日常での話題は「ファッション」「美容関係」などから「お金・貯蓄」「マナー」など多岐にわたります。『L25』では彼女達が必要としている幅広い“話題”を提供します。



◆『L25』の流通について

L25世代の生活動線にあわせて配布ポイントを開拓しました。「通勤時」「ランチタイム」「アフターファイブ」を想定して、書店や駅、コンビニエンスストアはもちろん、彼女達の寄り道スポットであるカフェ、スクール、フィットネスクラブ、ヘアサロン、エステなどにも配布ポイントを設けます。



写真は【R25】の大型ラック画像になります。

◆『L25』の広告取り扱いについて

『L25』内の広告企画制作・販売については、リクルート・電通の合併企業である株式会社 Media Shakers が担当し、広告取り扱い代理店は株式会社電通とする予定です。