

【美容センサス2013年下期】 <<美容室※1編>>

- 美容室の1回あたりの利用金額は年々減少傾向。
- 美容室を「1年に1回のみ」の利用という女性が増加。
10人に1人超（11.8%）が「1年に1回」と回答。

※1 美容院/美容室/ヘアサロン

株式会社リクルートライフスタイル（本社：東京都千代田区、代表取締役社長：北村 吉弘）に設置されたビューティ総研（<http://r-bmr.net/> センター長：野嶋 朗）では、このたび全国の人口20万人以上の都市在住の20～49歳の女性を対象に、「美容領域に関する調査」を実施しましたので結果をご報告いたします。

【美容室利用実態】

※2 前回：美容センサス2013年上期

【利用率・利用金額・年間利用回数】

…P3

■美容室の1回あたりの利用金額は、年々減少傾向。

- 利用金額は1年前と比べ、198円減少の6,698円。
2年前の2011年下期と比べると、457円減少している。

■35～49歳女性の年間利用回数が減少。

- 前回※2と比べ、35～49歳女性の年間利用回数は0.20回減少の4.58回。
- 「1年間で1回のみ利用」という女性が増加しており、前回の9.7%に対し、2013年下期では2.1ポイント増の11.8%となった。

【利用メニュー実態】

…P4

■カット単品の利用率が1.2ポイント上昇。

- 一方で、前回と比べると「カラー+カット」「パーマ+カット」は減少傾向。
- 「ヘッドスパ・クリームバス」の利用率は、0.5ポイント上昇の9.5%となった。

【初回来店時に重要視したポイント】

…P7

■初回来店時に「ネット予約ができた」を重要視した人は、 前回と比べ2.1ポイント上昇の10.9%となった。

- 「美容情報サイト、予約サイトなどでの口コミが良かった」「ブログやSNSなどでの評判が良かった」も上昇し、ネット上での情報がより重要視される傾向となった。

【髪・頭皮周りの自宅ケア実態】

■自宅ケアの実施率は、前回と比べ全体的に減少傾向※3。

…P9

※3 今回新設した「シャンプー」「コンディショナー」「アウトバストリートメント」は除く

■髪・頭皮周りの自宅ケアにかかる時間は、全体的に減少傾向。

- ヘアカラー・カラーリタッチをはじめ髪・頭皮周りの自宅ケアは、すべて短時間化。

【本件に関するお問い合わせ先】

<https://www.recruit-lifestyle.co.jp/support/press/>

調査概要と回答者プロフィール

● 調査目的

➢女性の過去1年間における美容サロンの利用実態と自宅でのケアの実施状況を把握し、美容に対する意識をとらえること

● 調査方法

➢インターネットによるアンケート調査

・株式会社コンピューター・プランニング・リサーチの「C i M - N e t」アンケートパネルを利用

● 調査対象

➢全国、人口20万人以上の都市に居住する20～49歳の女性 : 3600サンプル

- ・ F1層 (20～34歳) : 1800サンプル
- ・ F2層 (35～49歳) : 1800サンプル

※人口20万人以上の都市の人口比率によってエリア毎の割付数を決定

※年齢5歳刻みで均等割り付け (エリアと年代による割付数詳細は下記の数表を参照)

● 調査実施時期

➢2013年8月2日 (金) ～8月7日 (水)

● 調査実施機関

➢株式会社アンド・ディ

※本資料で「美容室」と表記しているサロンの調査時の表記は以下の通り

- 美容室 [調査時表記 : 美容室/美容院/ヘアサロン]

※調査対象のサロン利用・ケア実施の期間: 本調査では「過去1年」の美容サロン利用・自宅ケア実施状況について回答

※時系列データ : 比較対象の調査の実施時期は以下の通り (エリア・性・年代別の割付は今回調査と同一条件)

- 「2013年上期」: 2013年3月1日 (金) ～3月7日 (木)
- 「2012年上期」: 2012年2月10日 (金) ～2月16日 (木) 「2012年下期」: 2012年7月31日 (火) ～8月5日 (日)
- 「2011年上期」: 2011年2月3日 (木) ～2月8日 (火) 「2011年下期」: 2011年7月16日 (土) ～7月20日 (水)

※利用者・実施者定義の変更

各美容サロン利用・自宅ケア実施状況について、前回調査 (2013年上期) 以前は利用・実施頻度が「1年に1回未満」の者も「利用者・実施者」として集計していたが、今回調査より「1年に1回程度」以上の利用・実施があるものを「利用者・実施者」とした。これに伴い、本資料では過去の調査も「1年に1回未満」を除外し、再集計したデータを掲載している。

【美容室】の例 : Q. あなたは過去1年間に、以下の美容関連のお店を、どの程度の頻度で利用しましたか。(単一回答)

	前回までの「利用者」							非利用者 これまでこの美容関連のお店を利用したことはない	前回までの 利用率	再集計後の 利用率	
	1週間に1回以上	1ヶ月に2～3回程度	1ヶ月に1回程度	2ヶ月に1回程度	3ヶ月に1回程度	半年に1回程度	1年に1回程度				
2013年上期【美容室】	0.2%	0.7	8.1	20.7	38.2	17.3	5.0	7.2	2.6	97.4%	90.2%
	今回調査の「利用者」							「利用者」から除外 ここ1年間の利用はないが、過去に利用したことがある	非利用者 これまでこの美容関連のお店を利用したことはない	利用率	
	1週間に1回以上	1ヶ月に2～3回程度	1ヶ月に1回程度	2ヶ月に1回程度	3ヶ月に1回程度	半年に1回程度	1年に1回程度				
2013年下期【美容室】	0.3%	0.7	7.1	18.2	36.5	18.8	5.4	9.9	3.2	87.0%	

■エリア別 割付数 (数字はサンプル数)

	北海道・東北	首都圏	うち 東京23区	甲信越・中部	(東海 静岡含む)	関西	中国・四国	九州
全体	3600	327	1428	468	166	385	693	268
年代別								
F1層 (20～34歳)	1800	164	714	234	83	193	346	134
F2層 (35～49歳)	1800	163	714	234	83	192	347	134

■髪の長さ (全体/単一回答)

	ショート (顎のラインにかかるくらいまでの長さ)	メディアム (肩にかかるくらいまでの長さ)	セミロング (肩と胸の間くらいの長さ)	ロング (セミロングよりも長い)
全体 (n=3600)	20.1%	31.5	32.9	15.5
年代別				
F1層 (n=1800)	17.1	30.6	34.6	17.8
F2層 (n=1800)	23.2	32.5	31.2	13.1

■就業状況 (全体/単一回答)

	正社員	契約社員	派遣社員	公務員	自営業	アルバイト・パート	学生	(専業主婦あり)	(専業主婦なし)	その他	就現 任在 任事 ない
全体	3600	22.0	4.2	4.2	1.7	2.3	20.1	6.9	23.0	8.1	1.0
年代別											
F1層 (20～34歳)	1800	25.6	4.5	3.8	1.8	1.2	17.1	13.6	16.9	6.5	0.7
F2層 (35～49歳)	1800	18.4	3.8	4.5	1.6	3.3	23.1	0.2	29.0	9.7	1.4

■未婚 (全体/単一回答)

	結婚している	い 結 婚 い て	死 離 別 別	
全体	3600	55.7	40.9	3.4
年代別				
F1層 (20～34歳)	1800	38.6	60.4	0.9
F2層 (35～49歳)	1800	72.7	21.4	5.8

利用率・利用金額・年間利用回数

[利用率]

F1層：20～34歳の女性 F2層：35～49歳の女性

● 美容室の利用率は全体で87.0%。

- ▶年代別ではF1層で87.2%、F2層で86.8%。
- ▶前回調査（2013年上期）と比較すると、全体は90.2%（前回）→87.0%（今回）で3.2ポイント減少。

[利用金額]

● 1回あたりの利用金額の平均は全体で6,698円。

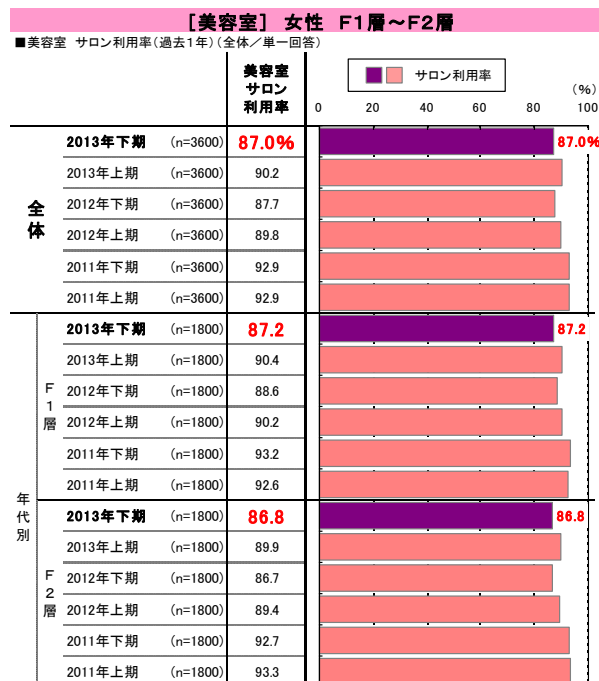
- ▶前回調査（2013年上期）と比較すると、全体は6,843円（前回）→6,698円（今回）で145円の減少。

[年間利用回数]

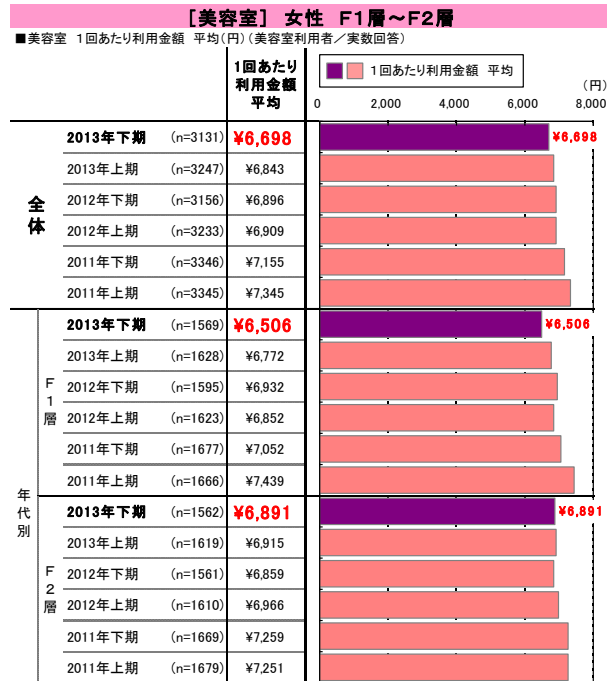
● 1回以上利用者の年間利用回数の平均は全体で4.47回。

- ▶年代別ではF1層（4.36回）に比べてF2層（4.58回）のほうが利用回数が多い。

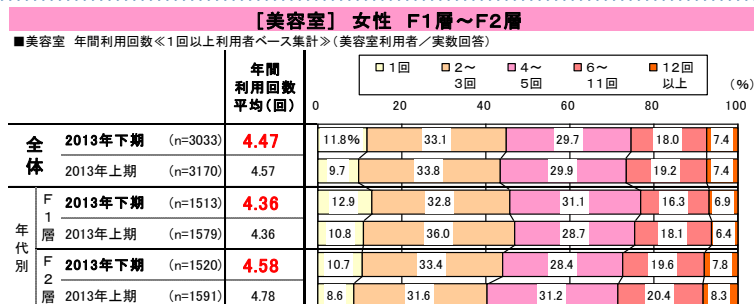
利用率



利用金額



年間利用回数



各メニューの利用率・年間利用回数

【各メニューの利用率】

- 利用率が最も高いのは「カット単品」(61.6%)。続いて「カラー+カット」(41.0%)の利用率が高い。

▶年代別にみると、「カット単品」、「カラー+カット」いずれもF2層よりF1層のほうが利用率が高い。

【各メニューの年間利用回数】

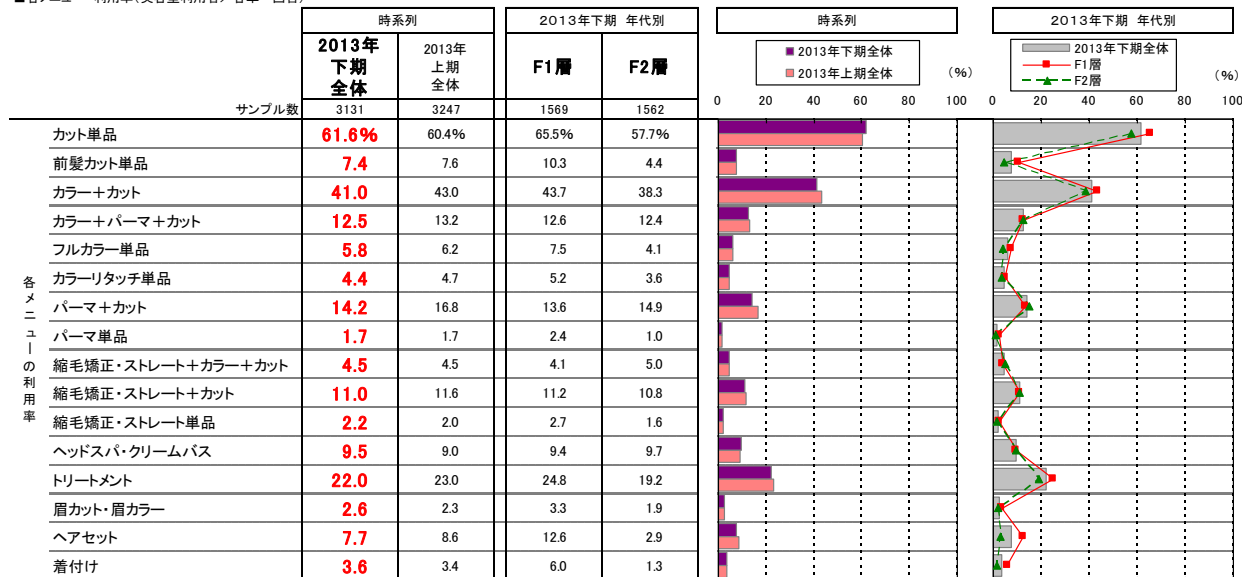
- 各メニュー利用者の年間利用回数の平均は「カット単品」で3.27回、「カラー+カット」で3.30回。

▶「カラーリタッチ単品」はF1層(2.38回)よりもF2層(4.26回)のほうが利用回数が多い。

各メニューの利用率

【美容室】女性 F1層～F2層

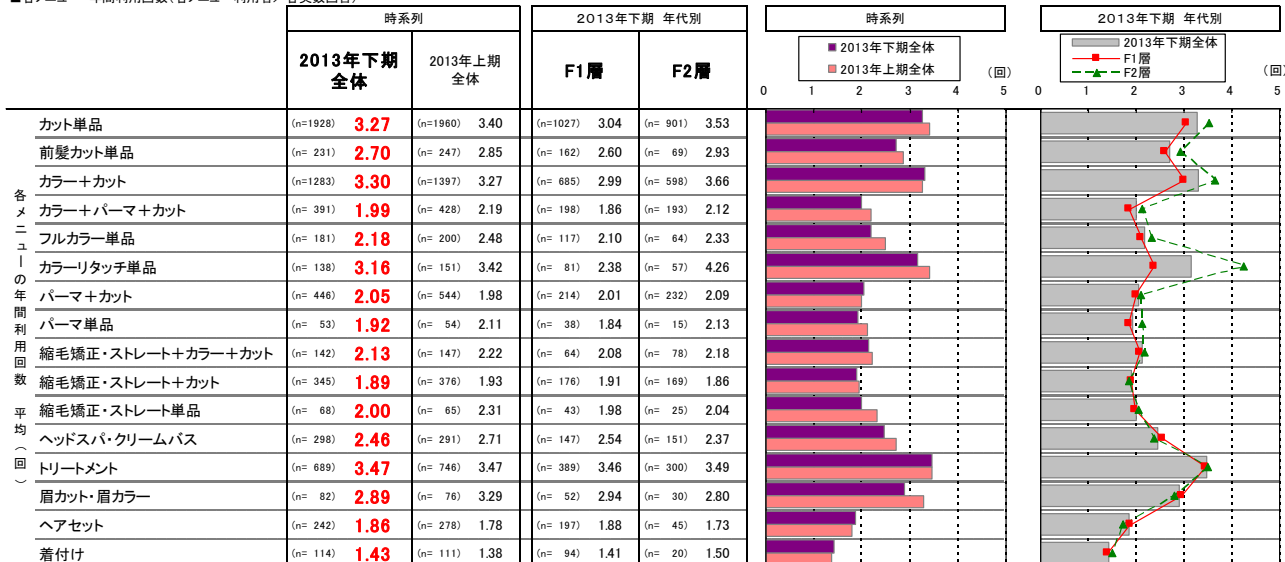
■各メニュー 利用率(美容室利用者/各単一回答)



各メニューの年間利用回数

【美容室】女性 F1層～F2層

■各メニュー 年間利用回数(各メニュー利用者/各複数回答)



※回答者数が30サンプル以下のものは参考数値とする

各メニューの利用金額・「リピートしてもよい」と思う金額

〔各メニューの利用金額・「リピートしてもよい」と思う金額との差〕

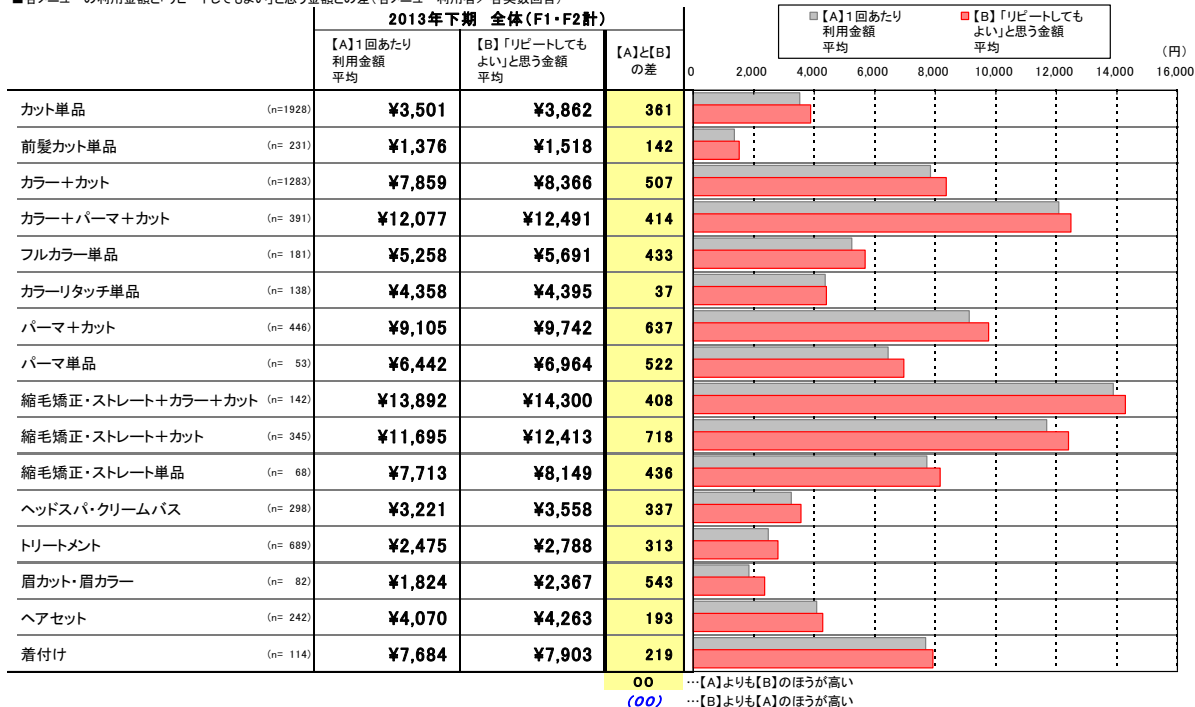
- いずれのメニューも「【A】1回あたりの利用金額」よりも「【B】『リピートしてもよい』と思う金額」のほうが高い。

▶利用率が最も高い「カット単品」では、「【A】1回あたり利用金額」が3,501円、「【B】『リピートしてもよい』と思う金額」が3,862円で、【B】のほうが361円高い。

各メニューの利用金額・「リピートしてもよい」と思う金額との差

〔美容室〕女性 全体

■各メニューの利用金額と「リピートしてもよい」と思う金額との差(各メニュー利用者/各実数回答)



00 ...【A】よりも【B】のほうが高い
(00) ...【B】よりも【A】のほうが高い

各メニューの利用金額・「リピートしてもよい」と思う金額

【各メニューの利用金額】

- 利用率が比較的高いメニューの利用金額の平均は「カット単品」 3,501円、「カラー+カット」 7,859円、「トリートメント」 2,475円。

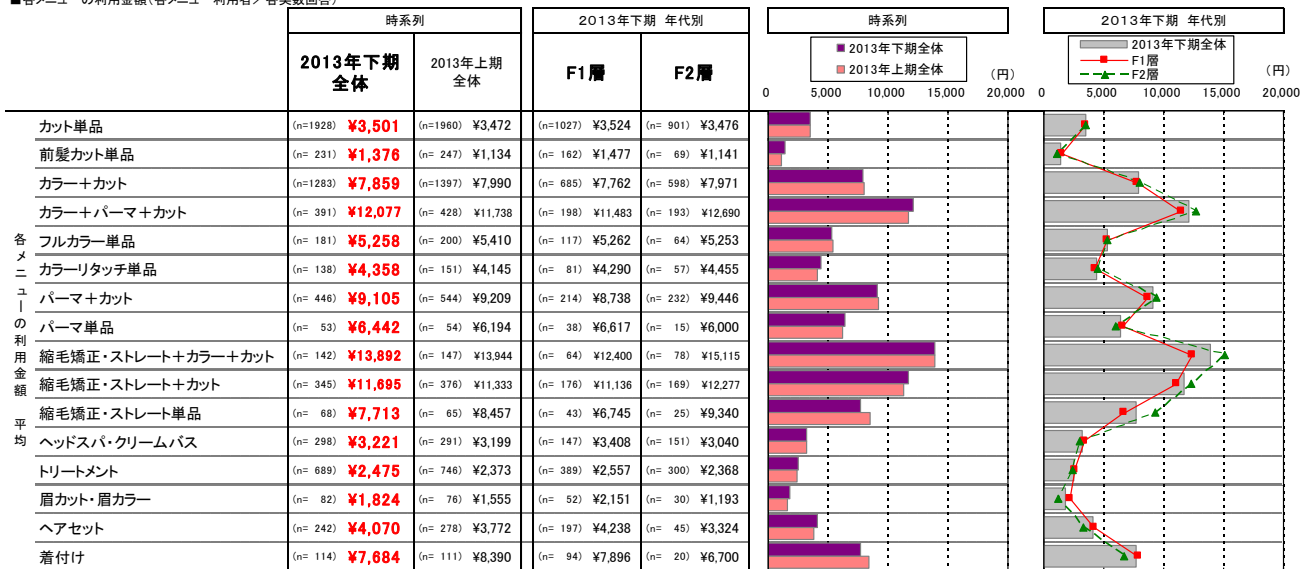
【各メニューの「リピートしてもよい」と思う金額】

- 「リピートしてもよい」と思う金額の平均は「カット単品」 3,862円、「カラー+カット」 8,366円、「トリートメント」 2,788円。

各メニューの利用金額

【美容室】女性 F1層～F2層

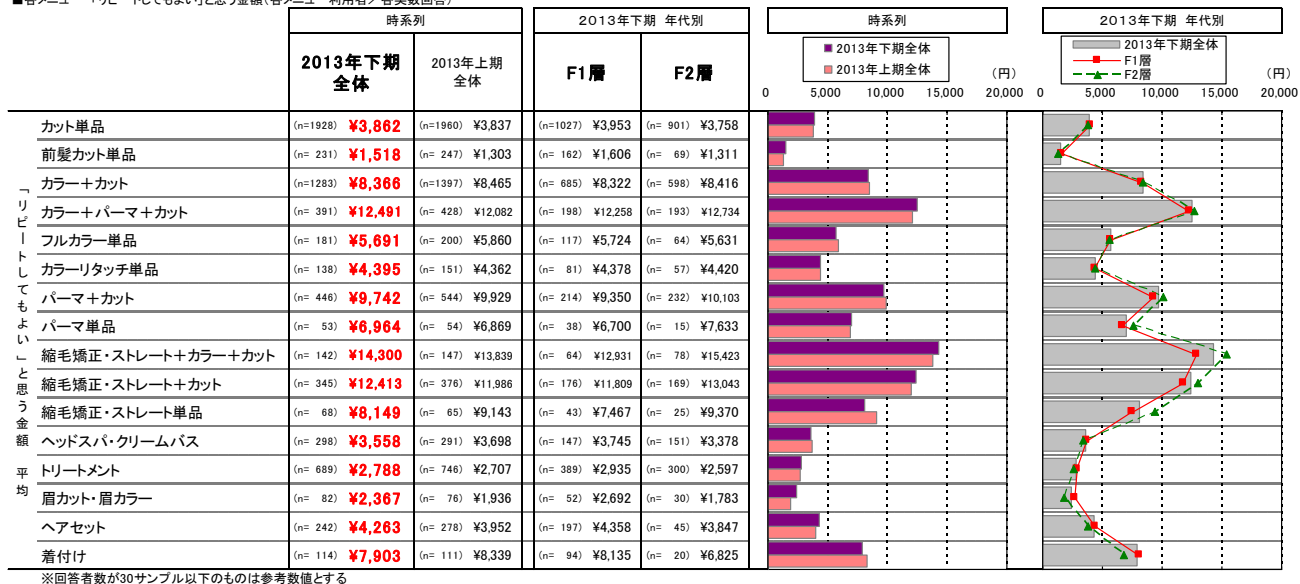
■各メニューの利用金額(各メニュー利用者/各実数回答)



各メニューの「リピートしてもよい」と思う金額

【美容室】女性 F1層～F2層

■各メニュー「リピートしてもよい」と思う金額(各メニュー利用者/各実数回答)



初回来店時に重要視したポイント

【初回来店時に重要視したポイント】

● 「自宅から近い」 (36.0%) が最も高い。

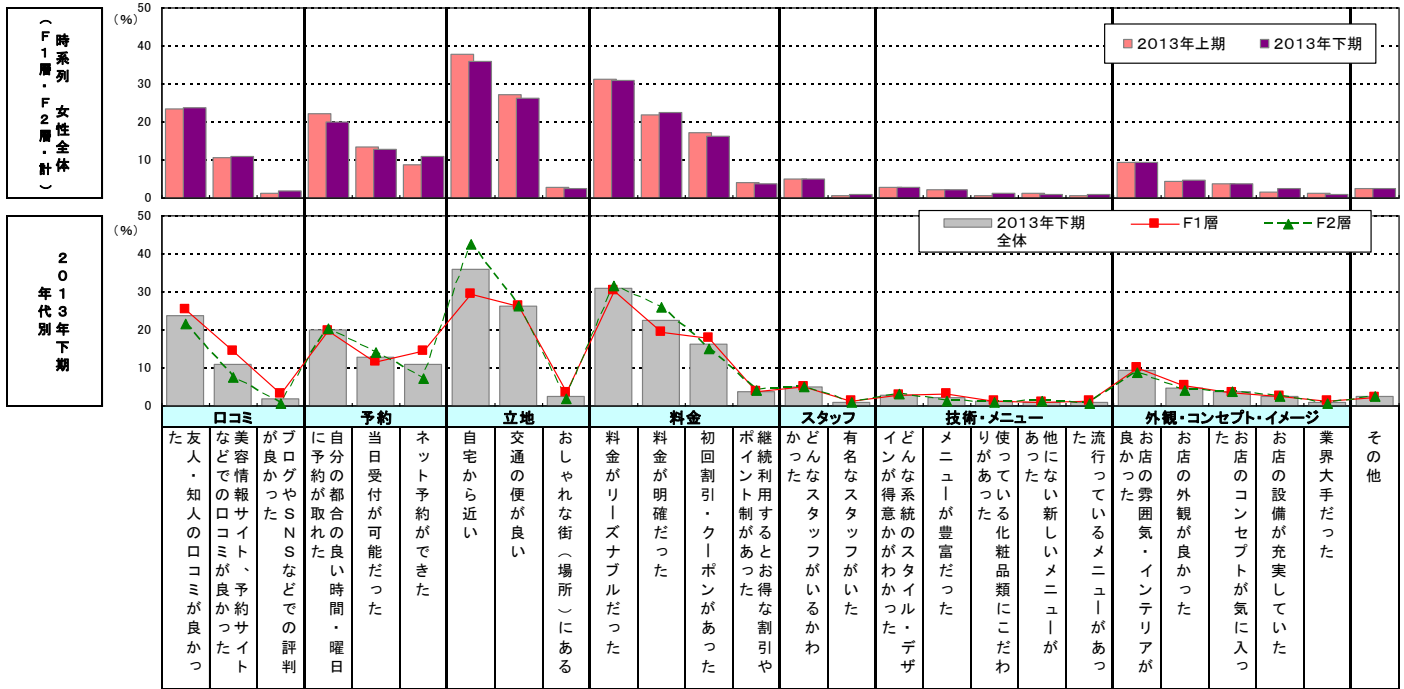
続いて「料金がリーズナブルだった」 (31.0%)、「交通の便が良い」 (26.2%) が高い。

- ▶ 年代別にみると、「自宅から近い」、「料金が明確だった」はF1層よりもF2層のほうがスコアが高い。
- ▶ 「友人・知人の口コミが良かった」は20~24歳のスコアが他の年代に比べて特に高く、一方40~44歳は17.1%と最も低い。

初回来店時に重要視したポイント

【美容室】 女性 F1層~F2層

■初回来店時に重要視したポイント(美容室利用者/複数回答)



■時系列データ 全体(F1層・F2層・計)

2013年下期 (n=3131)	23.6	11.0	1.8	20.0	12.8	10.9	36.0	26.2	2.6	31.0	22.6	16.4	3.8	5.0	1.0	2.9	2.2	1.1	1.0	0.8	9.3	4.6	3.6	2.5	1.0	2.4
2013年上期 (n=3247)	23.5	10.6	1.4	22.1	13.5	8.8	37.7	27.1	2.8	31.3	21.9	17.1	4.0	5.1	0.6	2.7	2.2	0.7	1.1	0.6	9.5	4.5	3.6	1.7	1.1	2.4

■2013年下期 年代別

2013年下期 全体 (n=3131)	23.6	11.0	1.8	20.0	12.8	10.9	36.0	26.2	2.6	31.0	22.6	16.4	3.8	5.0	1.0	2.9	2.2	1.1	1.0	0.8	9.3	4.6	3.6	2.5	1.0	2.4
F1層 (n=1569)	25.4	14.5	3.1	19.8	11.7	14.5	29.5	26.3	3.3	30.4	19.4	17.9	3.6	5.0	1.1	2.8	3.2	1.2	0.8	1.1	9.9	5.2	3.5	2.5	1.3	2.3
20~24歳 (n=510)	29.0	14.5	2.7	17.3	10.6	13.7	28.6	25.1	4.1	30.8	15.7	15.7	4.3	5.9	1.0	2.7	3.5	0.6	0.8	0.6	9.6	5.3	3.5	2.4	1.0	2.7
25~29歳 (n=541)	24.4	13.5	3.3	20.7	12.9	15.7	28.1	25.7	3.1	32.5	20.9	20.1	3.1	4.1	0.9	2.6	3.7	1.5	0.6	1.5	11.5	5.5	3.5	3.3	1.1	2.2
30~34歳 (n=518)	23.0	15.6	3.1	21.2	11.6	14.1	31.9	28.2	2.5	27.8	21.4	17.8	3.3	5.0	1.4	3.1	2.3	1.5	1.2	1.2	8.5	4.8	3.5	1.7	1.7	1.9
F2層 (n=1562)	21.7	7.5	0.6	20.3	14.0	7.2	42.4	26.1	1.9	31.6	25.9	14.9	4.1	5.1	0.9	3.1	1.2	1.0	1.1	0.6	8.8	4.0	3.8	2.5	0.7	2.5
35~39歳 (n=528)	25.0	9.3	0.6	21.0	10.2	9.5	36.0	27.5	2.5	29.5	23.3	16.3	4.7	5.1	1.3	3.2	2.1	1.7	1.9	0.6	8.7	3.8	3.4	2.1	0.6	2.5
40~44歳 (n=514)	17.1	6.6	0.8	17.7	15.0	6.0	41.6	26.3	1.4	33.1	26.3	15.6	2.9	4.1	0.6	2.9	0.2	0.6	0.2	0.4	8.8	4.1	3.7	2.1	0.8	2.9
45~49歳 (n=520)	22.9	6.5	0.4	22.1	16.7	6.0	49.8	24.4	1.7	32.3	28.3	12.7	4.6	6.0	0.8	3.1	1.3	0.8	1.2	0.8	8.8	4.0	4.2	3.3	0.8	2.1

※カテゴリー毎、2013年下期全体の値で降順ソート

※2013年下期全体より +5pt -5pt

サロン利用前の気分・状態

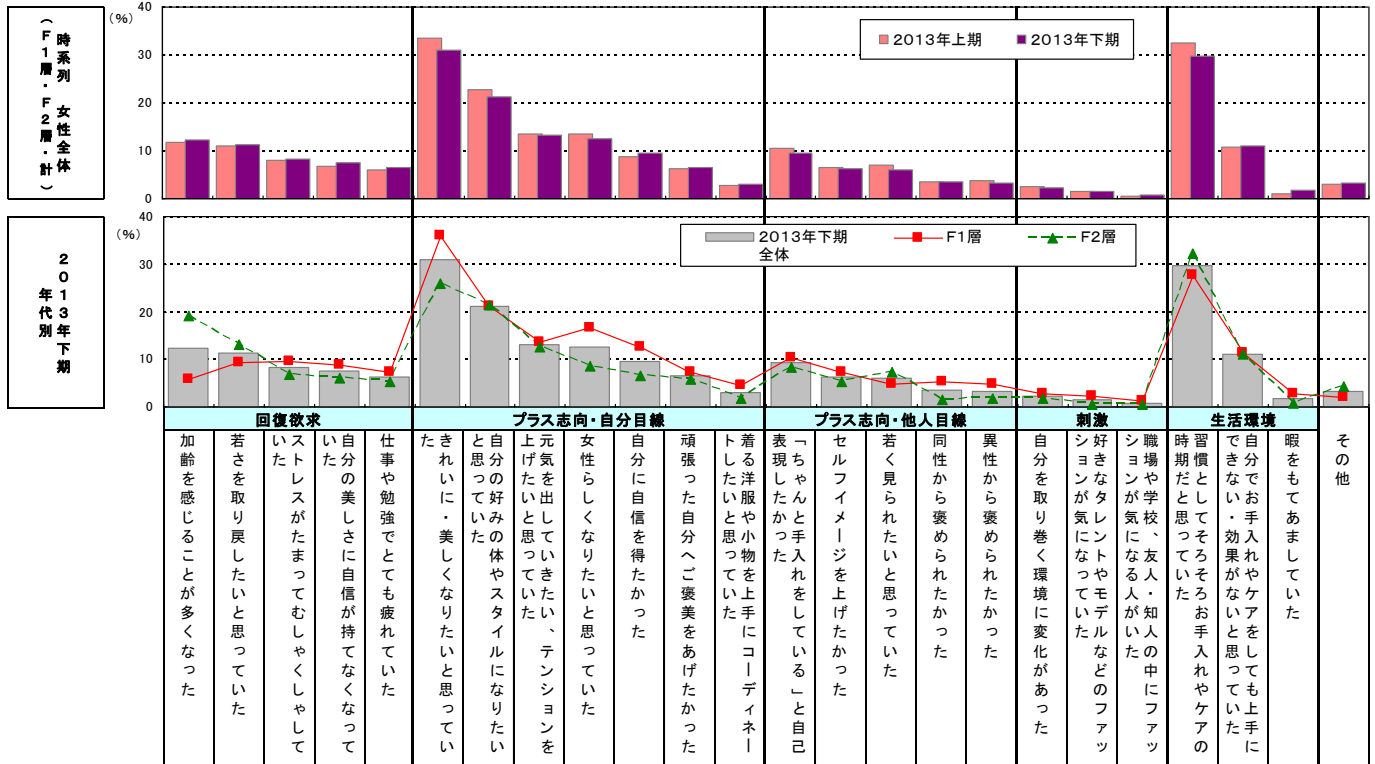
[サロン利用前の気分・状態]

- 「きれいに・美しくなりたと思っていた」(30.9%)が最も高く、続いて「習慣としてそろそろお手入れやケアの時期だと思っていた」(29.8%)が高い。
 - 年代別にみると、「きれいに・美しくなりたと思っていた」は年齢層が低いほどスコアが高い。
 - 「加齢を感じるが多くなった」はF1層に比べてF2層でスコアが高い。

サロン利用前の気分・状態

[美容室] 女性 F1層~F2層

■サロン利用前の気分・状態(美容室利用者/複数回答)



■時系列データ 全体(F1層・F2層・計)

	12.3	11.2	8.2	7.5	6.4	30.9	21.2	13.2	12.6	9.5	6.5	3.1	9.4	6.2	6.1	3.4	3.3	2.2	1.4	0.8	29.8	11.1	1.7	3.2
2013年下期 (n=3131)	12.3	11.2	8.2	7.5	6.4	30.9	21.2	13.2	12.6	9.5	6.5	3.1	9.4	6.2	6.1	3.4	3.3	2.2	1.4	0.8	29.8	11.1	1.7	3.2
2013年上期 (n=3247)	11.7	10.9	8.1	6.7	5.9	33.4	22.7	13.4	13.4	8.8	6.3	2.8	10.6	6.4	7.0	3.6	3.7	2.6	1.4	0.6	32.5	10.7	1.0	3.1

■2013年下期 年代別

年代別	12.3	11.2	8.2	7.5	6.4	30.9	21.2	13.2	12.6	9.5	6.5	3.1	9.4	6.2	6.1	3.4	3.3	2.2	1.4	0.8	29.8	11.1	1.7	3.2
2013年下期 全体 (n=3131)	12.3	11.2	8.2	7.5	6.4	30.9	21.2	13.2	12.6	9.5	6.5	3.1	9.4	6.2	6.1	3.4	3.3	2.2	1.4	0.8	29.8	11.1	1.7	3.2
F1層 (n=1569)	5.7	9.2	9.6	8.9	7.4	35.9	21.1	13.6	16.6	12.5	7.3	4.5	10.3	7.2	4.8	5.2	4.8	2.7	2.2	1.2	27.6	11.2	2.7	2.0
20~24歳 (n=510)	2.0	3.3	9.2	8.4	8.2	36.9	22.5	14.3	17.3	12.9	9.0	5.9	9.4	6.7	2.4	6.7	6.1	3.1	2.0	2.0	28.8	12.9	3.7	2.4
25~29歳 (n=541)	6.7	9.2	9.6	9.6	7.4	36.8	19.4	13.1	17.7	12.9	7.4	3.9	10.5	8.3	6.7	3.7	4.3	2.6	3.3	0.9	27.0	12.2	3.1	1.3
30~34歳 (n=518)	8.3	15.1	10.0	8.7	6.6	34.2	21.4	13.5	14.7	11.6	5.6	3.7	11.0	6.6	5.4	5.4	4.2	2.5	1.2	0.8	27.0	8.3	1.2	2.3
F2層 (n=1562)	19.0	13.1	6.9	6.0	5.4	25.8	21.4	12.7	8.5	6.5	5.7	1.7	8.4	5.2	7.3	1.6	1.7	1.7	0.6	0.4	32.1	11.1	0.8	4.4
35~39歳 (n=528)	18.0	14.4	8.5	7.6	7.0	30.5	21.4	14.0	10.2	7.6	5.5	2.7	8.9	4.9	7.8	2.1	2.3	2.5	0.9	0.6	29.0	9.1	0.6	2.8
40~44歳 (n=514)	16.7	12.5	6.4	5.4	4.7	24.9	20.6	13.0	7.8	6.2	5.8	1.4	8.2	5.6	6.6	1.4	1.6	1.2	0.4	0.2	36.2	12.5	0.8	5.1
45~49歳 (n=520)	22.1	12.5	5.6	5.0	4.4	21.9	22.1	11.2	7.5	5.8	5.8	1.0	8.1	5.0	7.5	1.3	1.3	1.3	0.6	0.6	31.2	11.7	1.0	5.4

※カテゴリー毎、2013年下期全体の値で降順ソート

※2013年下期全体より +5pt -5pt

自宅ケアの実施率・1ヶ月の費用・1回にかける時間

【実施率】

- 「ヘアカラー・カラーリタッチ（白髪染め含む）」の自宅での実施率は全体で30.6%。
 ▶ 「ヘアカラー・カラーリタッチ（白髪染め含む）」の実施率を年代別にみると、F1層（22.9%）よりもF2層（38.2%）のほうが高い。

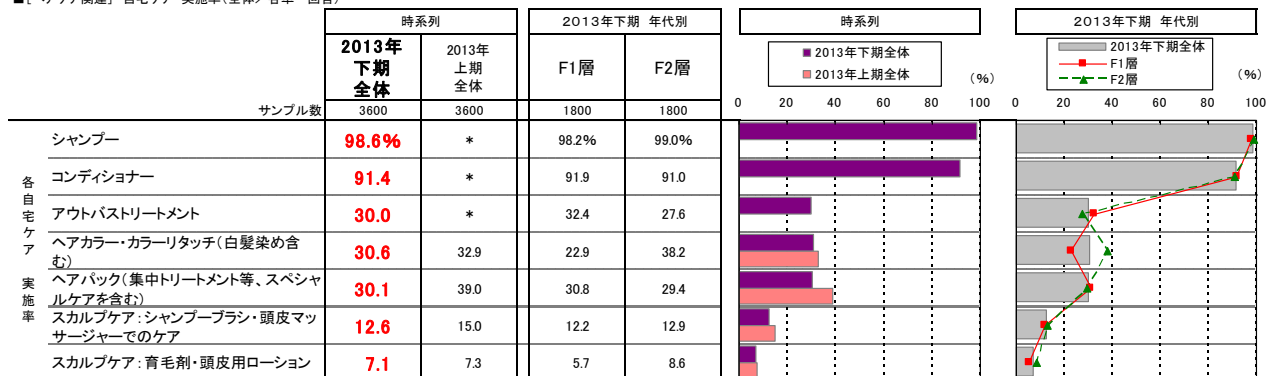
【1ヶ月の費用・1回にかける時間】

- 「ヘアカラー・カラーリタッチ（白髪染め含む）」の1ヶ月の費用の平均は全体で1,520円。

自宅ケア実施率

女性 F1層～F2層

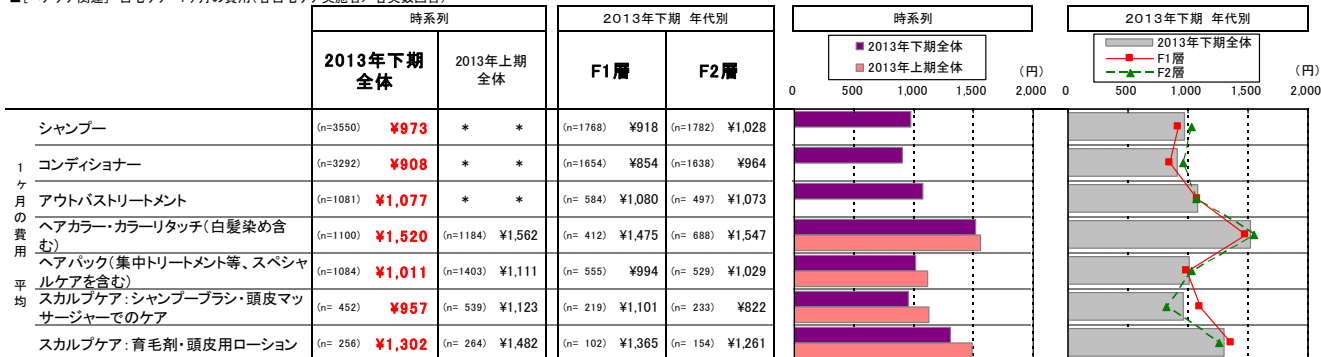
■【ヘアケア関連】自宅ケア実施率(全体/各単一回答)



1ヶ月の費用

女性 F1層～F2層

■【ヘアケア関連】自宅ケア1ヶ月の費用(各自宅ケア実施者/各実数回答)



1回にかける時間

女性 F1層～F2層

■【ヘアケア関連】自宅ケア1回にかける時間(各自宅ケア実施者/各実数回答)

